

魏德米勒

**WEIDMÜLLER**

电梯和扶梯产品应用

魏德米勒 — 超越您的期望

**Weidmüller** 

## 魏德米勒 – 电梯行业的合作伙伴

在全球 70 多个国家建立了销售公司和高效的物流中心。魏德米勒公司可以为我们的合作伙伴提供革新的联接技术和整套的解决方案。

我们为各行各业的自动化技术提供高质量的产品。

我们把安全性放在第一位，特别是对于电梯和扶梯及自动行走梯。

作为世界领先的联接技术专家，我们可以确保您的电气联接部分和控制系统多年无故障地运行。

无论是螺钉联接技术，弹片联接技术还是免剥线联接技术(IDC)或直插式联接技术(Push-In)，魏德米勒是您值得信赖的合作伙伴。

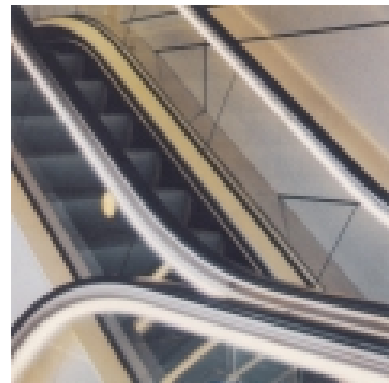
## 目 录

魏德米勒 – 电梯行业的合作伙伴 .....	2 页
魏德米勒 – 您的一站式采购店 .....	3 页
电梯应用 .....	4 页
扶梯应用 .....	5 页
产品介绍 .....	6-7 页
产品应用 .....	8-11 页

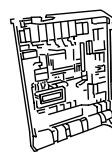
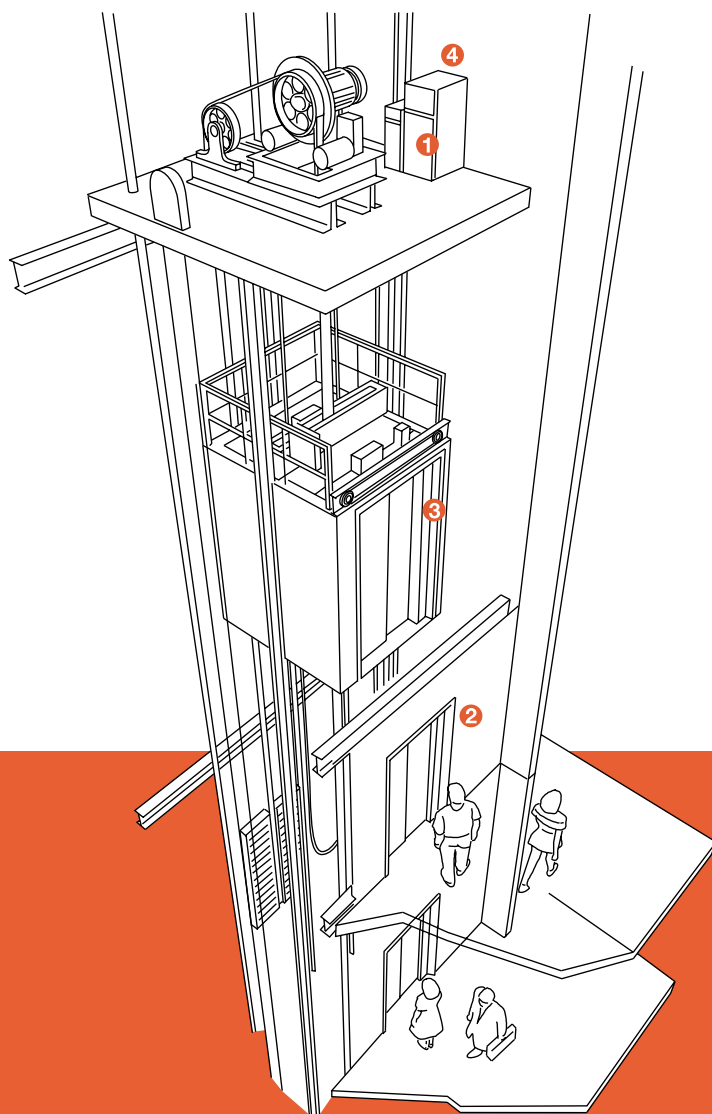


### 魏德米勒 – 您的一站式采购店

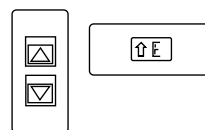
- 提供 35000 种标准产品
- 提供客户定制的产品
- 自由选择众多的联接技术
- 遍布全球的销售网络
- 丰富的 OEM 客户服务经验
- 全球众多的生产工厂
- 高效的货物配送
- 革新的联接技术及应用
- 广泛的代理销售网点
- 优质的售后服务



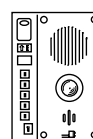
# 电梯应用



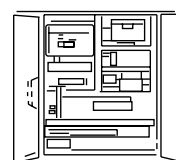
① 变频器控制系统



② 电梯对话控制

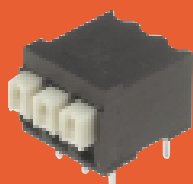


③ 楼层选择控制面板



④ 系统控制柜

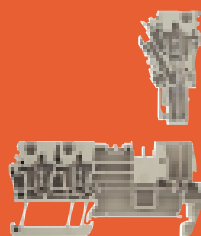
魏德米勒提供以下产品  
可以节约您的安装空间  
适用于电梯和扶梯控制系统



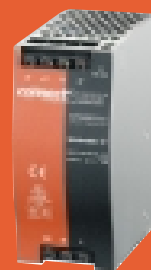
PCB 接线端子



PCB 接插件

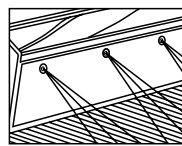
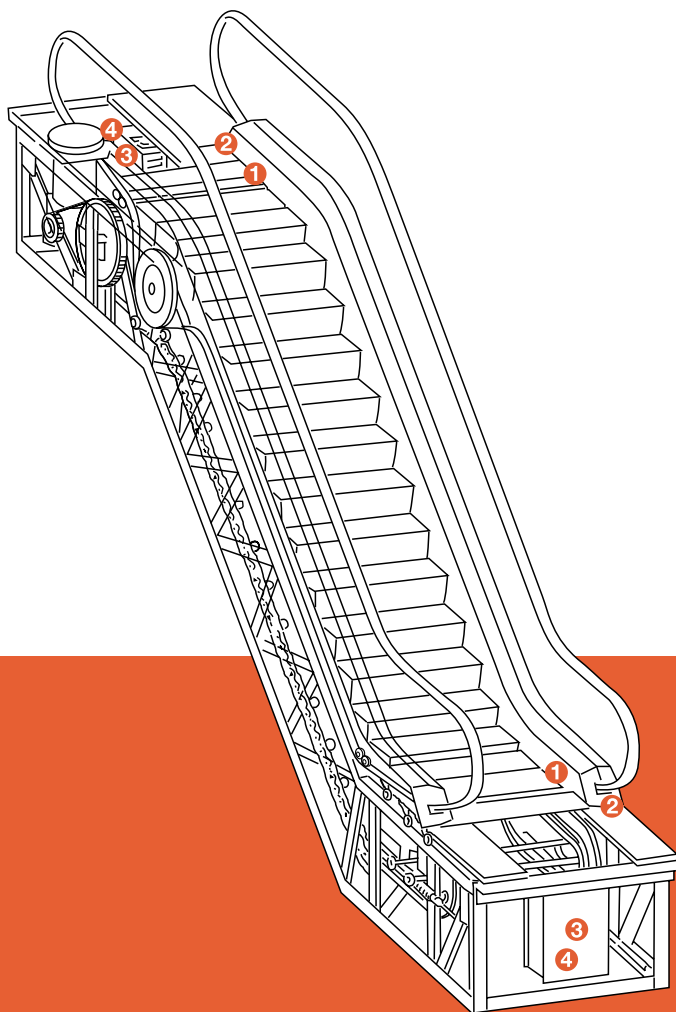


插拔式接线端子

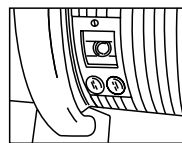


直流电源

# 扶梯应用



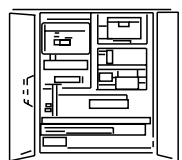
① 传感器检测系统



② 控制站



③ 现场调试维修控制接口



④ 控制柜



重载接插件



时间继电器



执行器 - 传感器插座

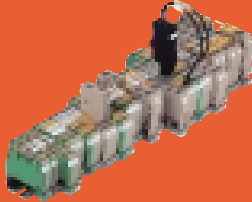


接线端子

# 产品介绍

## 接线端子

魏德米勒制定端子的标准已有多多年。您可以选择使用螺钉联接技术, 弹片联接技术, 免剥线联接技术或是直插式联接技术我们的接线端子将为您节约时间和金钱。



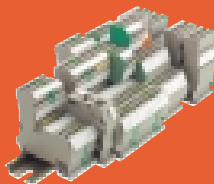
**Z 系列**  
弹片接线端子

- 导线压接面积: 0.08-35mm<sup>2</sup>
- 内置测试孔
- 顶部进线方便使用
- 插拔式横联
- 尺寸小, 厚度仅为 3.5mm



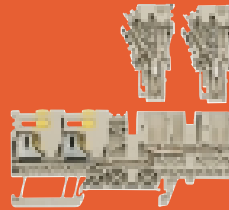
**IDC2**  
免剥线接线端子

- 导线压接面积: 0.08-2.5mm<sup>2</sup>
- 仅 5mm 厚(1.5mm<sup>2</sup>)或 6mm 厚(2.5mm<sup>2</sup>)
- 外部弹片确保接线可靠
- 未接线和接线位置明显
- 无需使用特殊的工具



**WeiCoS**  
弹片接线技术

- 2.5 和 4mm<sup>2</sup> 接线端子
- 插拔式插头可以编码以防插错
- 底座和插头简单地对接在一起
- 电气和机械功能分离
- 安装迅速



**WeiCoS 混合接线端子**  
弹片接线 / 免剥线 (IDC) 接线技术

- 插拔式 IDC 接线端子
- 插头可以接最大 4mm<sup>2</sup> 的导线
- 符合 DIN EN 81-x 标准(电梯标准)
- 适用于电缆预接线
- 快速可以互换的插头

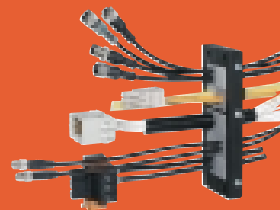
## 现场插座和电子产品

魏德米勒提供高质量的全系列电子产品, 符合各种国际标准。



**SAI M5/M8/M12**  
传感器插座

- M5 插头传感器插座
- M8, M12 插头传感器插座带固定电缆和防护盖子
- 金属传感器插座, 带屏蔽功能, 可用于恶劣场合
- 4...12 个插孔
- 传感器 / 执行器插座带有快速对接电缆头



**Cabtite 系列**  
盘柜进线密封件

- 电缆穿板系统安装密度高
- 用于插入预接好线的联接件, 在空间狭小时很方便
- 快速简单安装
- 内置符合 VDE 0619 标准的电缆夹
- 特别适用于仪表, 伺服控制和计算机网络系统



**ConnectPower 电源**

- 单相或 3 相开关电源
- 输入电压为: 单相 85V 至 265V; 3 相 340V 至 575V
- 功率为 70W 至 1000W
- 尺寸小, 效率高
- 通过并联可以增加输出电流



**Microseries 系列**  
继电器

- 输入电压为 5V 至 230V
- 螺钉或弹片接线技术
- LED 运行状态显示
- 带有反向保护功能
- 带有插拔横联功能
- WEMID 外壳, 防护等级 V-0(根据 UL 94)

## PCB 接线端子

PCB 行业发展迅速，大量使用魏德米勒的产品。新产品将不断推出。大多数魏德米勒的 PCB 产品已经符合欧盟的 WEEE 和 RoHS 要求。



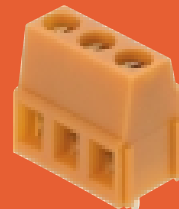
- 针距为 3.5...7.62mm
- 160V-500V/17.5A
- 1.50mm<sup>2</sup>, AWG 28-16
- 节约时间的联接技术
- 应用于各种领域

**LST-SMT 系列**  
直插式接线技术



- 5.00 和 5.08mm 针距
- 250V/24A
- 2.50mm<sup>2</sup>, AWG 28-12
- 带有释放杆，便于取出
- 接线方便，节约成本

**LMZFL 系列**  
弹片接线技术

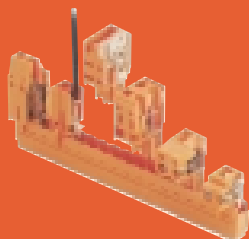


- 5.00 和 5.08mm 针距
- 250V/18A
- 2.50mm<sup>2</sup>, AWG 24-12
- 体积小，节约空间
- 用于电梯行业的理想接线端口

**LM 系列**  
螺钉接线技术

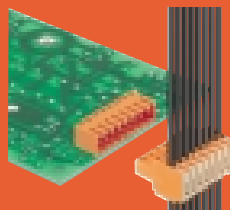
## PCB 接插件

魏德米勒提供众多的 PCB 接插件产品，所以您一定要选择适当的品种。您可以有多种联接技术产品的选择，我们创新的联接技术可以为您节约宝贵的时间和金钱。



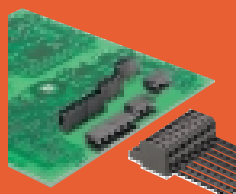
- 针距为 3.5mm 至 7.62mm
- 160V-500V/14.5A
- 1.5mm<sup>2</sup>/2.5mm<sup>2</sup>, AWG 26-14
- V0 阻燃等级
- 多种进线角度

**BLZF 系列插头**  
弹片联接技术



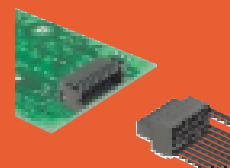
- 3.50 和 5.08mm 针距
- 160V-250V/6A
- 0.35-0.5mm<sup>2</sup>/0.32-0.75mm<sup>2</sup>, AWG 22-20
- 使用方便
- 3.5mm 针距型也可以作为总线接插件

**BL IDC 系列插头**  
免剥线联接技术 (IDC)



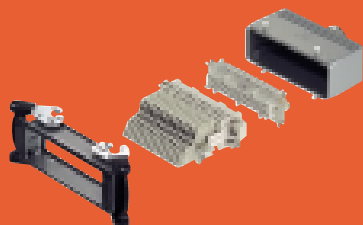
- 一种产品适用于 5.00 和 5.08 针距的 PCB 板
- 250V/19A
- 设计图如果是多回路的，针距的精度也可以得到保证
- 自动定位
- 优化的安装速度

**SL-SMaRT 系列插座**  
SMT 技术



- 针距 3.5mm 至 5.08mm
- 150V-250V/10A, 15A 和 19A
- 可选择回流焊和波峰焊法兰固定
- SCL 系列双排针型
- 包装可以选择盒装，袋装和卷装

**S2L-SMT/SL-SMT 系列插座**  
SMT 技术



- 可以提供 3-280 回路
- 4 种接线技术
- IP65 和 IP68 两种等级的外壳
- 可提供多种套件产品，方便选型和采购
- 最大电流可到 100A
- 最大电压可到 690V

**HDC 重载接插件**

# 产品应用

## 产品应用：主传动及其他传动的供电

### 现场马达的电源接线

电梯的驱动马达功率大，电压高，因而需要安全的接线方式。

马达的电源接线使用插拔式的 HDC 接插件可以直接安装在马达上，这样无需现场接线，一插而就，因此安全而且节约时间。

电梯开门系统使用较小的马达，供电电源可以使用电流较小的 HDC 接插件，体积小，插拔方便，安全节约空间和时间。

### 客户受益：

- 可以提供众多的套件
- 额定电流：最大可至 100 A
- 额定电压：最大可至 690V
- 适用导线截面：最大可至 35 mm<sup>2</sup>



## 产品应用：变频控制系统

电梯的启动和停止需要平稳才会让人们乘坐舒适，不会有失重和超重的感觉，楼层高的还需要速度快以节约时间。

扶梯在无人乘坐时处于空转状态，由于电机的功率和速度的立方成正比，空转时浪费大量能源，因而电梯的控制系统中使用变频器和 PLC 或 PC 来控制速度和开门系统等。

### 魏德米勒提供全方位的变频控制解决方案：

Ecoline 开关电源为变频器和 PLC 或 PC 提供直流电源。

- 金属外壳结实，可用于较恶劣的环境
- 输入电压范围广泛：85...264Vac 47...63Hz；120...370Vdc
- 输出电压可调，可并联使用，具有良好的性价比
- 国际认证，一个型号满足所有国家的电压水平



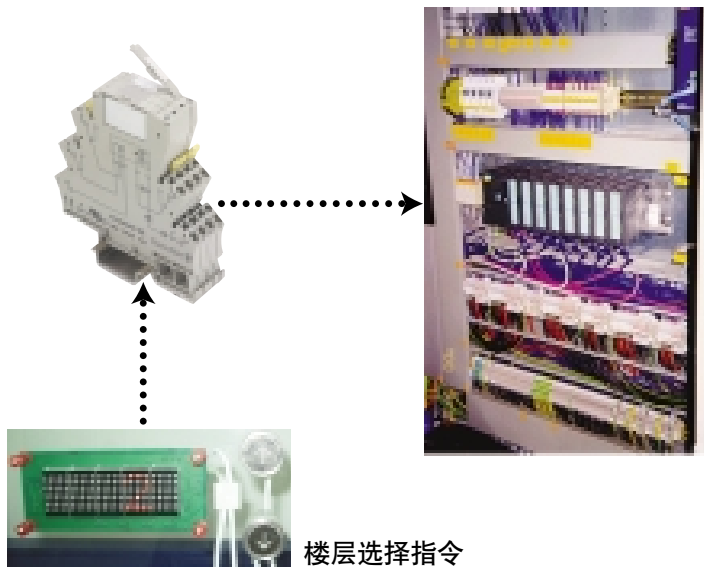


## 产品应用：PLC 输入—输出继电器

电梯的PLC或PC控制器是电梯的心脏部分，控制器接受现场信号并发出不同的指令来完成不同的操作，要求这些指令能够可靠地被执行。

魏德米勒提供性能卓越的Micro系列继电器来传递这些指令。

- 只有6.1mm厚度，节约安装空间
- 可以使用插拔式横联件
- 螺钉或弹片连接方便安装
- 插拔式线圈，绝缘材料为V0
- 指示灯显示运行状态



## 产品应用：PLC 控制系统—中间继电器

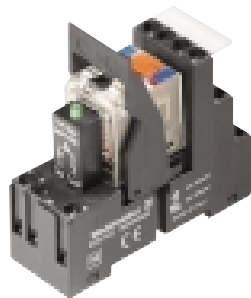
电梯的PLC或PC控制器是电梯的心脏部分，电梯可靠地启动和停止，大楼不同电梯的群控联锁需要可靠的中间继电器来完成信号的切换。魏德米勒可以提供多种高质量中间继电器：

### Rider 系列

- 插拔式继电器，最多4转换触点
- 继电器固定夹
- 线圈和触点分开
- 螺钉和弹片联接
- 最大电流16A

### PRS/PRZ 系列

- 提供1~2个转换触点
- 插拔式继电器
- 绝缘材料为V0级
- 具有插拔横联功能



## 产品应用：楼层选择和对话控制

电梯内紧急对话面板和楼层选择面板是电梯的人机界面因而要求：

- 节约空间，容易和快捷的接线方式
- 主要使用弹片和螺钉接线技术
- 对话面板需要具有过电压保护

### 魏德米勒的解决方案：

LSF-SMT：PCB 端子，采用直插式接线技术

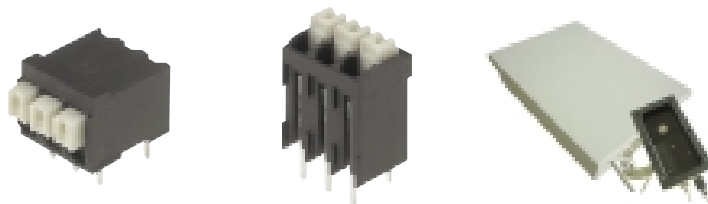
LM 3.5/ LM 5.08 PCB 螺钉接线端子

LMZF 5.00/135 PCB 弹片接线端子



### 客户受益：LSF-SMT

- 节约安装空间和成本
- 使用 SMT 工艺自动安装
- 使用回流焊或波峰焊技术
- 紧凑型设计，使用直插式弹片接线技术
- 能承受高温
- 安装时无需工具，一插到底



## 产品应用：系统控制柜 - 主控制板

主控制柜内的主控制板用于电梯门禁控制单元，楼层通讯及马达的控制，因而要求接线密度大，体积小。

### PCB 接插件可以满足这些接线的要求：

B2L/S2L 3.5 和 BL/BLZF/SL-SMT 3.5 和 BL/BLZ/BLZF

5.0x 和 SL-SMT 5.0x 和 SL-SMarT。

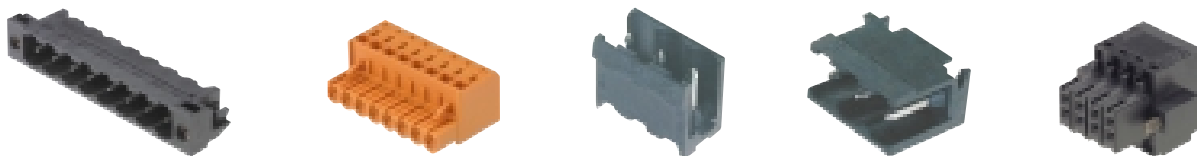
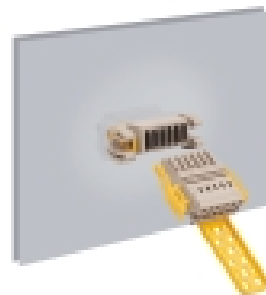
### 门禁控制系统及门口面板和马达控制

#### 两个解决方案：

一个是采用 PCB 接插件，另外是采用线对线的接插件

**解决方案 1：**针对线到板应用，可以采用 SL-SMT5.08 或 SL-SMarTZ 及 B2L/S2L 3.5。

**解决方案 2：**WeiCoS 穿墙式接端子和 BLZF/SLZF5.08 或 BLZ/SL5.08 接插件。



## 产品应用：接线端子

电梯内不同设备由不同厂家提供，如开门系统和楼层控制系统，因而需要不同设备在组装前在不同地点进行预接线。

WeiCoS 插拔式端子用于现场设备和控制柜间的预接线

### 客户受益：

- 可以预接线的可靠及防震系统
- 可靠的锁紧，防误插附件

### Z 系列弹片端子

对于控制回路的接线，要求容易识别不同的电压等级，主回路断电后不带电和仍然带电的回路。

### 魏德米勒的解决方案：

Z 系列彩色(红色，黄色和绿色)弹片端子 ZDU2.5

### 客户受益：

- 顶部进线，节约安装时间
- 不同颜色代表不同电压回路
- WEMID 材料 V-0 阻燃等级，最高工作温度 120 度

