

插入式热电偶 A型接线盒

- 测温范围 -200 -- +1600°C
- 各种不同材质的保护管
- 单支或双支型
- 一体化温度变送器可选

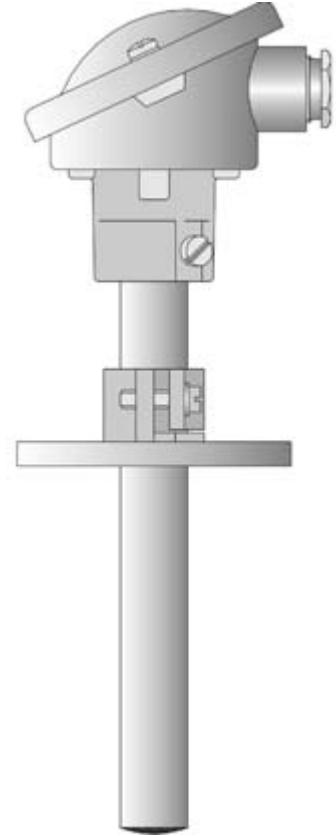
用于测量液体或气体的温度
 应用场合：加热装置、烤炉、加热炉、工厂等

接线盒处的环境温度可达 +100°C
 钢制延长管

使用支托法兰(见数据单90.9725)时，安装处可被密封，耐压1bar

不同材质的保护套管用以保护热电偶插芯免受化学腐蚀和机械损伤
 保护套管材质的选择取决于现场条件

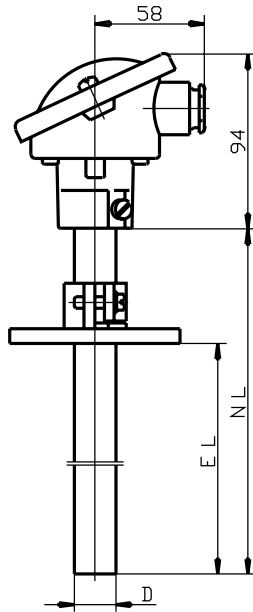
热电偶插芯符合EN 60 584标准Class2或DIN 43 710标准



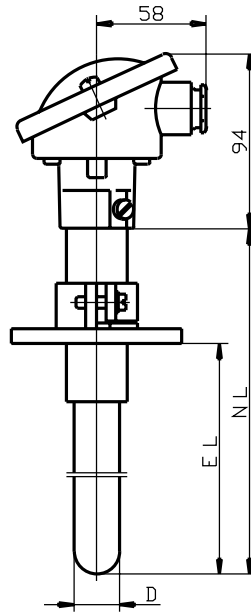
技术数据

接线盒	A型, DIN 43 729, 铸铝外壳, M 20x1.5, IP54, 环境温度 -20 -- +100 °C 注意：内置一体化温度变送器时允许的环境温度降低(见数据单 95.6550)
过程连接	管螺纹 1" 活动法兰，22mm 内径，DIN 43 734 活动法兰，32mm 内径，DIN 43 734
保护管	钢 1.4749, 22mm 外径, 测温范围 +1150°C (无缝管) 钢 1.4841, 22mm 外径, 测温范围 +1150°C (无缝管) 陶瓷 KER 610, 15mm 和 24mm 外径, 测温范围 +1300°C 陶瓷 KER 710, 15mm 和 24mm 外径, 测温范围 +1600°C
热电偶插芯	绝缘型： 1 x Fe-Con J, EN 60 584, Cl. 2, 测温范围 -200 -- +600°C 1 x Fe-Con L, DIN 43 710, Cl. 2, 测温范围 -200 -- +600°C 1 x NiCr-Ni K, EN 60 584, Cl. 2, 测温范围 -200 -- +1200°C 1 x Pt10Rh-Pt S, EN 60 584, Cl. 2, 测温范围 0 -- 1300°C 1 x Pt30Rh-Pt6Rh B, EN 60 584, Cl. 2, 测温范围 600 -- 1600°C 2 x Fe-Con J, EN 60 584, Cl. 2, 测温范围 -200 -- +600°C 2 x Fe-Con L, DIN 43 710, Cl. 2, 测温范围 -200 -- +600°C 2 x NiCr-Ni K, EN 60 584, Cl. 2, 测温范围 -200 -- +1200°C 2 x Pt10Rh-Pt S, EN 60 584, Cl. 2, 测温范围 0 -- 1300°C 2 x Pt30Rh-Pt6Rh B, EN 60 584, Cl. 2, 测温范围 600 -- 1600°C
温度变送器	智能温度变送器, 输出 4 - 20mA/20 - 4mA, 见数据单 95.6550

外形尺寸



型号 901101/10



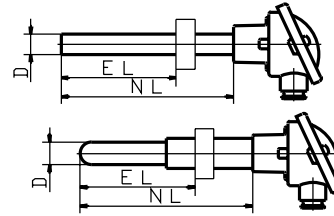
型号 901101/20



选型说明：插入式热电偶 - A型接线盒

(1)基本型

	901101/10	插入式热电偶 - 直管 材质：耐高温钢
	901101/20	插入式热电偶 - 变径保护管 材质：陶瓷
	(2) 热电偶插芯 / 测温范围 °C	
x	1040	1 x Fe-Con J, 测温范围 -200 -- +600°C
x	1042	1 x Fe-Con L, 测温范围 -200 -- +600°C
x x	1043	1 x NiCr-Ni K, 测温范围 -200 -- +1200°C
x	1044	1 x Pt 10 Rh-Pt S, 测温范围 0 -- 1300°C
x	1046	1 x Pt 30 Rh-Pt 6 Rh B, 测温范围 600 -- 1600°C
x	2040	2 x Fe-Con J, 测温范围 -200 -- +600°C
x	2042	2 x Fe-Con L, 测温范围 -200 -- +600°C
x x	2043	2 x NiCr-Ni K, 测温范围 -200 -- +1200°C
x	2044	2 x Pt 10 Rh-Pt S, 测温范围 0 -- 1300°C
x	2046	2 x Pt 30 Rh-Pt 6 Rh B, 测温范围 600 -- 1600°C
	(3) 保护套管外径 D mm	
x	16	16mm (支撑管22mm 外径)
x	22	22mm
x	24	24mm (支撑管32mm 外径)
	(4) 总长 NL mm (180 ≤ NL ≤ 1400)	
x x	500	500mm, 插深 (EL) 100 - 460mm
x x	710	710mm, 插深 (EL) 100 - 670mm
x x	1000	1000mm, 插深 (EL) 100 - 960mm
x x	1400	1400mm, 插深 (EL) 100 - 1360mm
x x	...	自定义长度 (100mm 最小间隔)
	(5) 过程连接 (其它连接方式详见附录1 - 过程连接一览表)	
x x	000	无
x	256	管螺纹 1" (只针对 22mm 外径), 钢
x x	669	活动法兰 D 22mm, DIN 43 734
x	671	活动法兰 D 32mm, DIN 43 734
	(6) 保护管材质	
x	27	钢 X 18 CrN 28 Mat. Ref. 1.4749 (测温范围 +1150°C)
x	28	钢 X 15 CrNiSi 25 20 Mat. Ref. 1.4841 (测温范围 +1150°C)
x	93	陶瓷 KER 610 (测温范围 +1300°C)
x	94	陶瓷 KER 710 (测温范围 +1600°C)
	(7) 附加选项	
x x	000	无
x x	331	1 x 智能温度变送器, 输出 4 - 20mA/20 - 4mA, 见数据单 95.6550 (请指出温度范围和输出信号)



选型代码	(1)	(2)	(3)	(4)	(5)	(6)	(7)	...
选型举例	901101/10	- 1042	- 22	- 710	- 669	- 27	/ 000 ¹	

1.附加选项按顺序排列, 用逗号隔开