

通用规格

电气容量 (电阻性负载)

微小功率:

最大0.4VA在最大28V AC/DC
(适用范围0.1mA~0.1A在20mV~28V)
注: 请参阅附录中关于运行范围的更多说明。

其他额定参数

触点电阻: 最大50毫欧
绝缘电阻: 500兆欧以上在500V DC
绝缘强度: 最低500V AC至少1分钟
机械寿命: 50,000次操作以上
电气寿命: 50,000次操作以上
标称操作力: 2.55N
接触时间点: 非短路 (接触前先断开)
行程: 预行程.028" (0.7mm); 超行程.016" (0.4mm); 总行程.043" (1.1mm)

材质和涂覆

插塞: 聚醛树脂
外壳: 玻璃纤维增强聚酰胺
支撑支架: 镀锡磷青铜
活动触点: 磷青铜镀金
固定触点: 黄铜镀金
端子: 黄铜镀金

环境数据

工作温度范围: -30°C到+85°C (-22°F到+185°F)
湿度: 96小时内40°C (104°F)时, 湿度90~95%
振动: 用1.5mm峰-峰振幅遍历10~55Hz频率范围, 并在1分钟内返回; 3个直角方向2小时
冲击: 50G (490m/s²) 加速度 (在6个直角方向上测试, 每个方向5次冲击)

安装

盖帽安装力: 最大49.03N (11.2 lbf)向下施加在操作部上

印刷电路板处理

焊接: 推荐波峰焊: 请参阅附录中的概略图A。
手工焊接: 请参阅附录中的概略图A。
清洗: 自动清洗。请参阅附录中的清洗规格。

标准和认证

AB系列的按钮开关未经过UL认证或CSA认证的测试。
这些开关为在低电压、低电流、微小电流电路中使用而设计。
当按原意图用于微小电流电路时, 其结果不会产生危险的能量。

主要特点

采用超小型尺寸(M系列开关的1/3大小)以节省印刷电路板上的空间。

专为微小电流电路应用而设计。

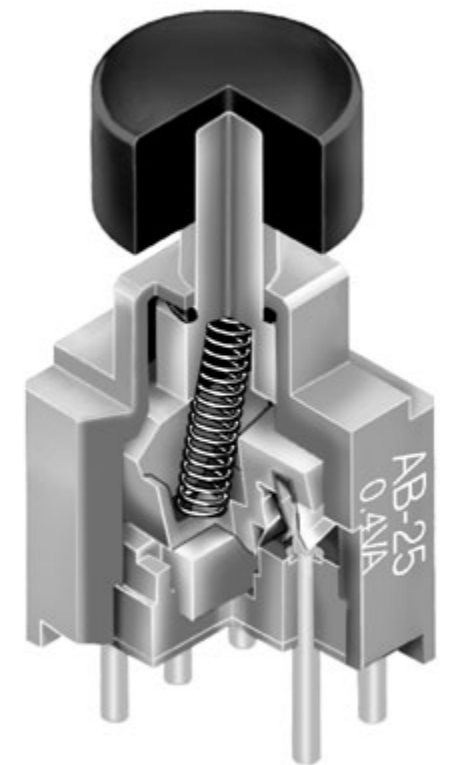
全封闭式结构可以防止触点污染并能自动进行焊接和清洗, 从而节省了时间和费用。

获奖的STC触点装置具有传统触点装置所不具备的如下优点: 更加平滑、制动更可靠、接触稳定性更高、以及无与伦比的微小功率可靠性。(关于STC的术语和缩写的详情, 请参阅附录目录。)

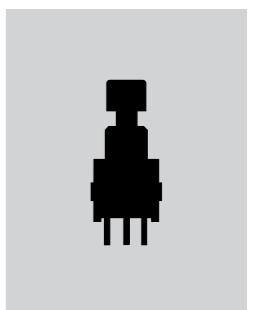
环氧树脂密封的注塑端子, 或超声波焊接的端子可有效阻止熔融物、溶剂、以及其他污染物的侵入。

.100" x .100" (2.54mm x 2.54mm) 端子间距符合标准印刷电路板的格子间距。

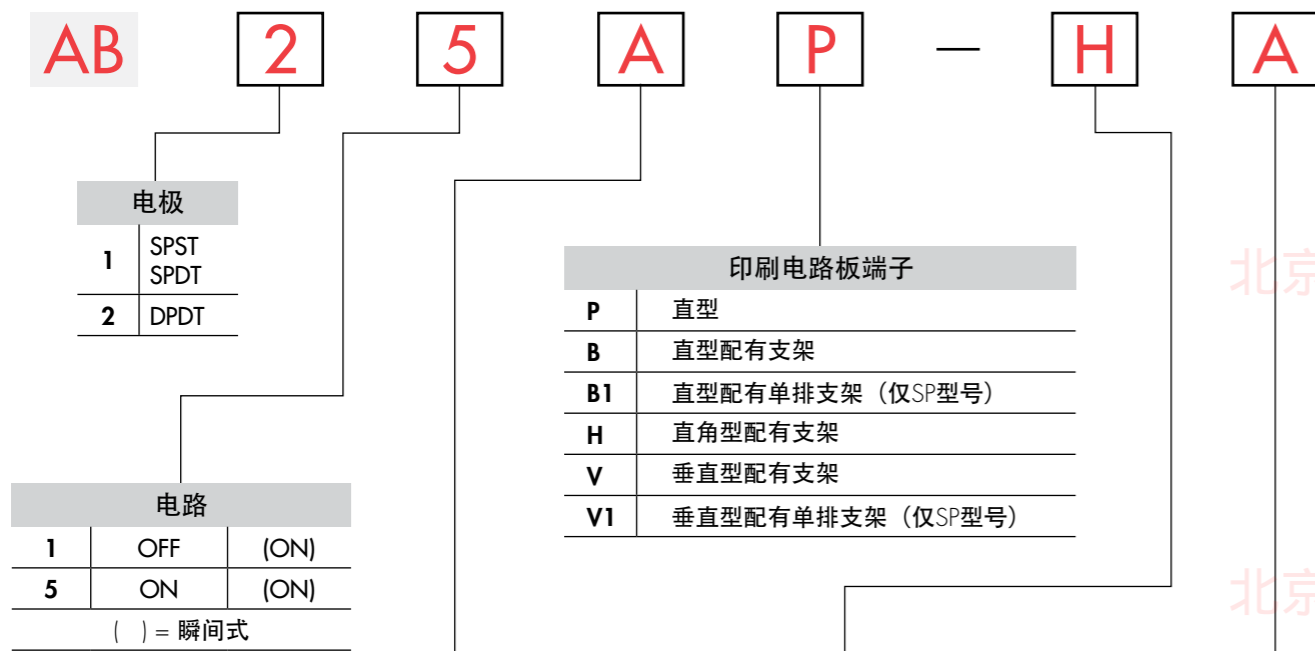
与本开关相适配的指示灯可供选择。



实际尺寸



典型开关订购举例



电极		
1	SPST	SPDT
2	DPDT	
电路		
1	OFF	(ON)
5	ON	(ON)
() = 瞬间式		

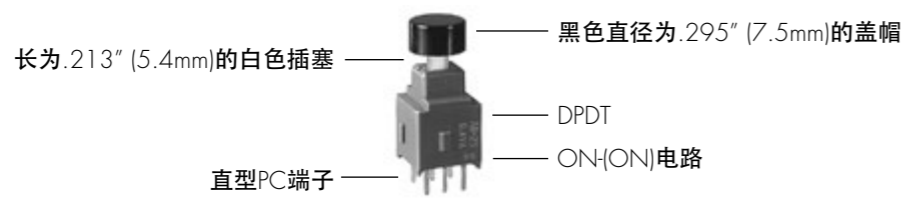
印刷电路板端子	
P	直型
B	直型配有支架
B1	直型配有单排支架 (仅SP型号)
H	直角型配有支架
V	垂直型配有支架
V1	垂直型配有单排支架 (仅SP型号)

插塞	
A	.213" (5.4mm) 长
*B	.183" (4.65mm) 长
*C	.080" (2.03mm) 长 (不能与盖帽一起使用)
* 仅单极可用	

盖帽	
F	.201" (5.1mm) 直径
H	.295" (7.5mm) 直径

盖帽颜色	
A	黑
B	白
C	红

典型订购举例
AB25AP-HA



北京顺途科技有限公司

北京顺途科技有限公司

北京顺途科技有限公司

北京顺途科技有限公司

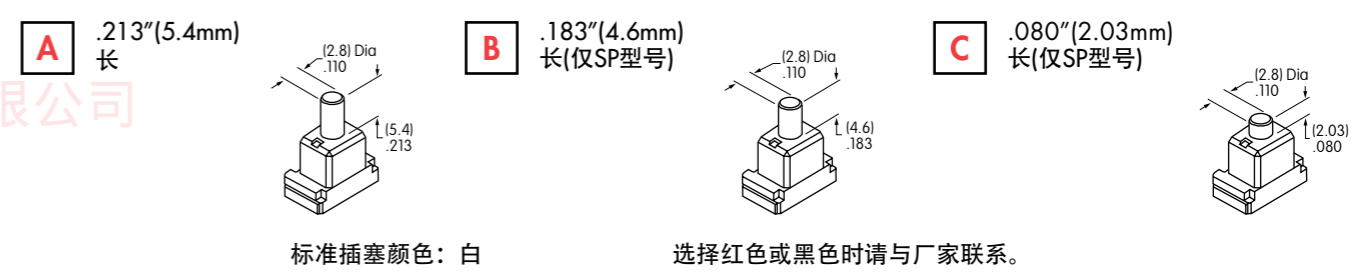
北京顺途科技有限公司

北京顺途科技有限公司

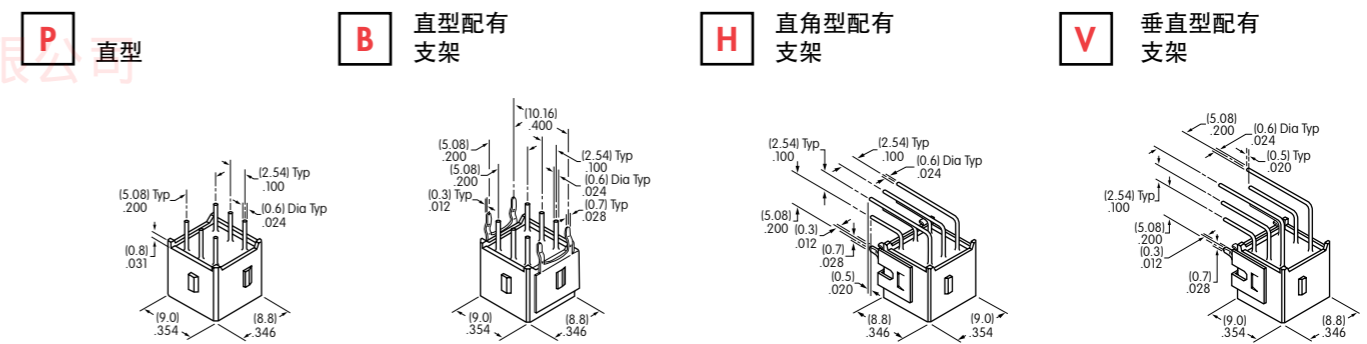
电极和电路

电极	型号	插塞位置 () = 瞬间式		连接的端子		投掷及其示意图 注: 端子编号并未实际印制在开关上。
		正常	下	正常	下	
SP	AB11	OFF	(ON)	OPEN	3-1	SPST
SP	AB15	ON	(ON)	2-3	2-1	SPDT
DP	AB25	ON	(ON)	2-3 5-6	2-1 5-4	DPDT

插塞

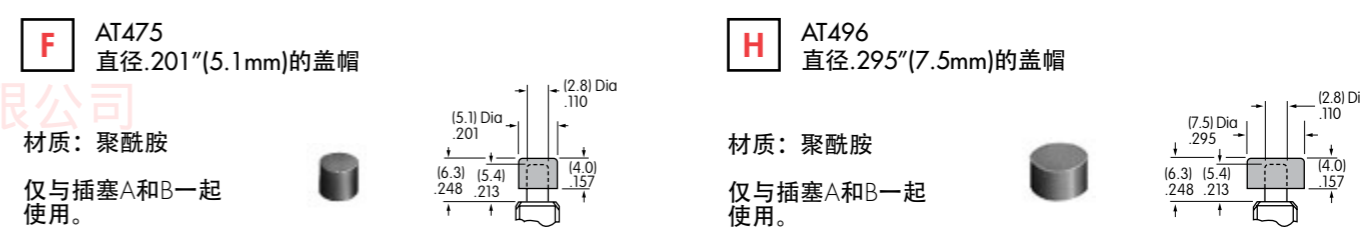


印刷电路板端子



建议使用支撑支架以加强印刷电路板的安装强度和稳定性。
B1和V1型端子的尺寸标注在下面的按钮开关图中。

滑入式盖帽

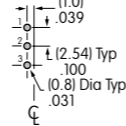
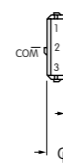
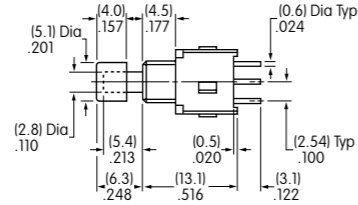
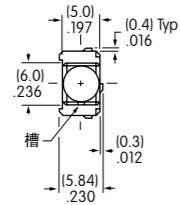


可供颜色: A 黑 B 白 C 红

典型开关尺寸

直型PC端子

单极



AB15AP-FA

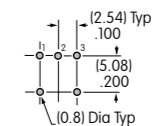
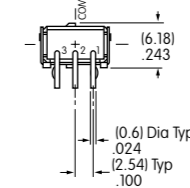
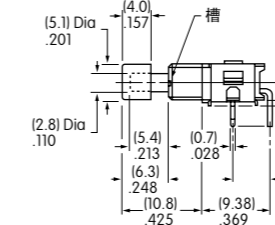
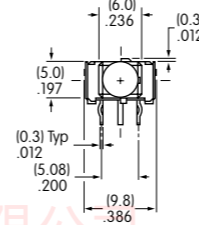
AB11型号没有端子2。

北京顺途科技有限公司

典型开关尺寸

单极(双掷)

直角PC端子

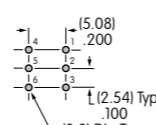
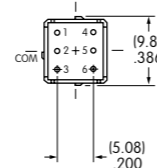
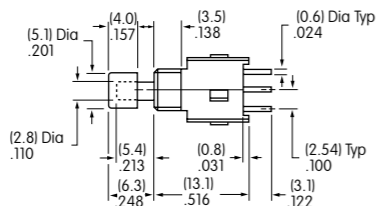
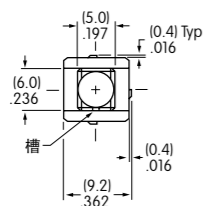


AB15AH-FA

北京顺途科技有限公司

直型PC端子

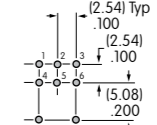
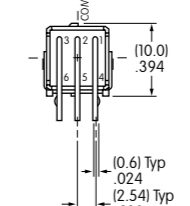
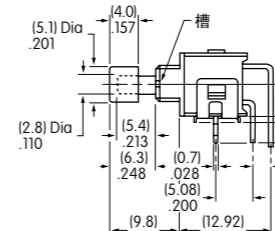
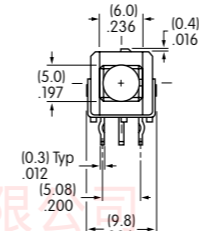
双极



AB25AP-FA

双极

直角PC端子

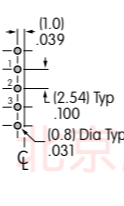
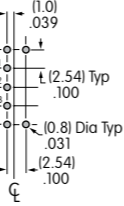
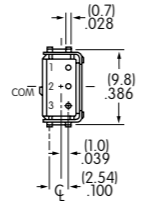
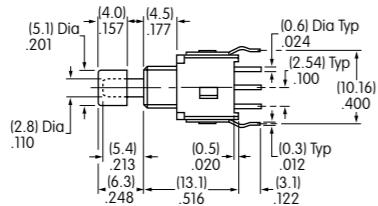
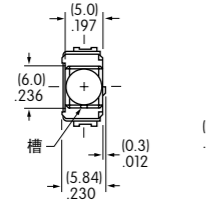


AB25AH-FA

北京顺途科技有限公司

直型PC端子·支架

单极



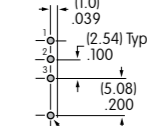
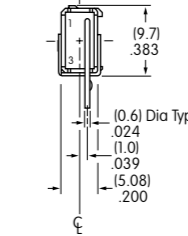
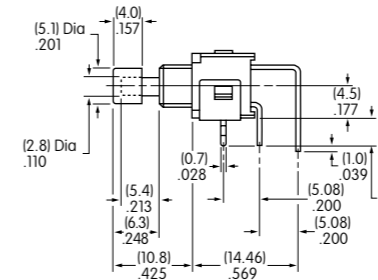
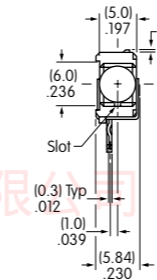
AB15AB-FA

B端子

B1端子

单极

垂直型PC端子·单排支架



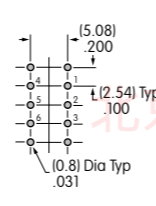
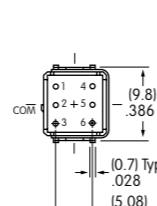
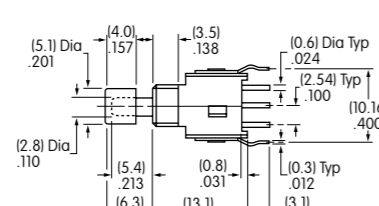
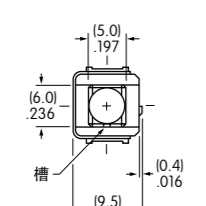
AB11型号没有端子2

AB11AV1-FA

北京顺途科技有限公司

直型PC端子·支架

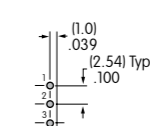
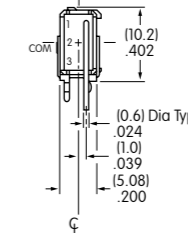
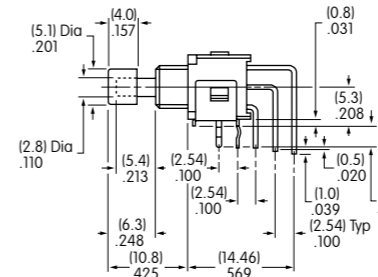
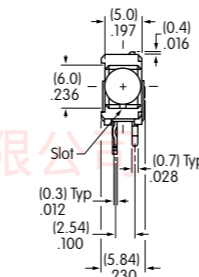
双极



AB25AB-FA

单极

垂直型PC端子



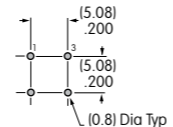
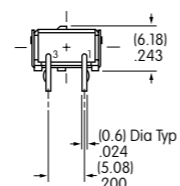
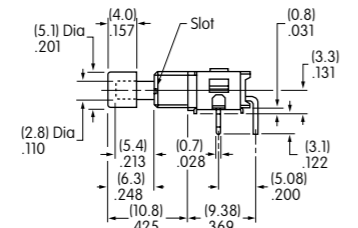
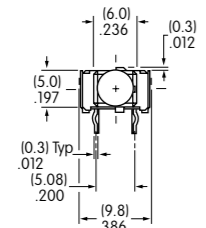
AB11型号没有端子2

AB15AV-FA

北京顺途科技有限公司

直角PC端子

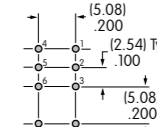
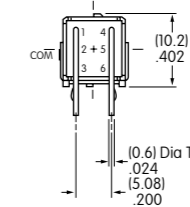
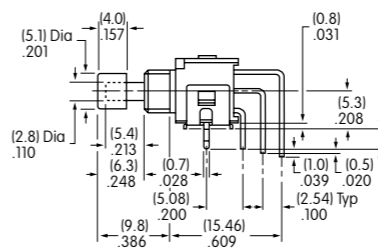
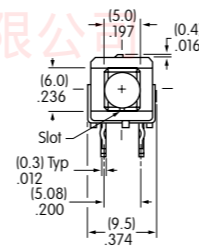
单极(单掷)



AB11AH-FA

双极

垂直型PC端子



AB25AV-FA

北京顺途科技有限公司

通用规格

电气容量 (电阻性负载)

微小功率: 最大0.4VA在最大28V AC/DC
(适用范围0.1mA~0.1A在20mV~28V)
注: 请参阅附录中关于运行范围的更多说明。

其他额定参数

触点电阻: 最大50毫欧
绝缘电阻: 500兆欧以上在500V DC
绝缘强度: 最低500V AC至少1分钟
机械寿命: 50,000次操作以上 (瞬间式)
25,000次操作以上 (交替动作)
电气寿命: 50,000次操作以上 (瞬间式)
25,000次操作以上 (交替动作)
标称操作力: 2.55N (瞬间); 2.94N (交替动作)
接触时间: 无短路
行程: 瞬间式: 预行程.028" (0.7mm); 超行程.016" (0.4mm); 总行程.043" (1.1mm)
交替式: 预行程.039" (1.0mm); 超行程.039" (1.0mm); 总行程.079" (2.0mm)

材质和涂覆

插塞: 聚醚树脂
衬套: 渗碳聚酰胺
外壳: 玻璃纤维增强聚酰胺
支撑支架: 镀锡磷青铜
活动触点: 磷青铜镀金
固定触点: 铜合金镀金
端子: 铜合金镀金

环境数据

工作温度范围: -30°C到+85°C (-22°F到+185°F)
湿度: 96小时内40°C (104°F)时, 湿度90~95%
振动: 用1.5mm峰-峰振幅遍历10~55Hz频率范围, 并在1分钟内返回; 3个直角方向2小时
冲击: 50G (490m/s²) 加速度 (在6个直角方向上测试, 每个方向上5次冲击)

安装

盖帽安装力: 最大49.03N (11.2 lbf)向下施加在操作部上;
操作部必须在UP位置上以便从交替动作端子上拆下盖帽

印刷电路板处理

焊接: 推荐波峰焊: 请参阅附录中的概略图A。
手工焊接: 请参阅附录中的概略图B。
清洗: 自动清洗。请参阅附录中的清洗规格。

标准和认证

易燃性标准: 可供UL94V-0
BB系列按钮开关未经过UL认证或CSA认证的测试。
这些开关为在低电压, 低电流以及微小电流电路下使用而设计。
当按原意图用于微小电流电路时, 其结果不会产生危险的能量。

主要特点

采用超小型尺寸(M系列开关的1/3大小)以节省印刷电路板上的空间。

专为微小电流电路应用而设计。

可用于瞬间式和持续式电路中。

为(实际应用中)最小的带锁定特征的交替动作开关, 给予视觉, 听觉以及触觉上的享受。

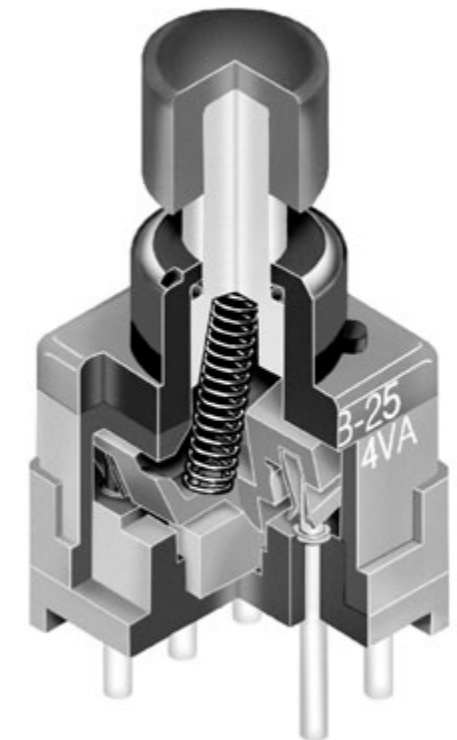
采用超抗静电结构, 由渗碳衬套和支撑支架组成, 防止触电静电放电。由于操作人员的接触而产生的静电, 会从操作部通过衬套和支架传导到印刷电路板。

获奖的STC触点装置具有传统触点装置所没有的如下优点: 更加平滑、制动更可靠、触点稳定性更高、及无与伦比的微小功率可靠性。(关于STC的术语和缩写的详情, 参阅附录目录。)

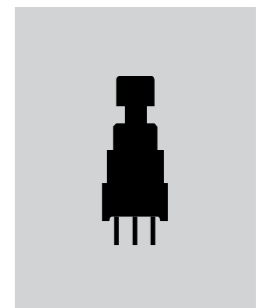
直径为6mm平滑的衬套简化了面板的布局。

全封闭式结构可以防止触点污染并能自动进行焊接和清洗, 从而节省了时间和费用。

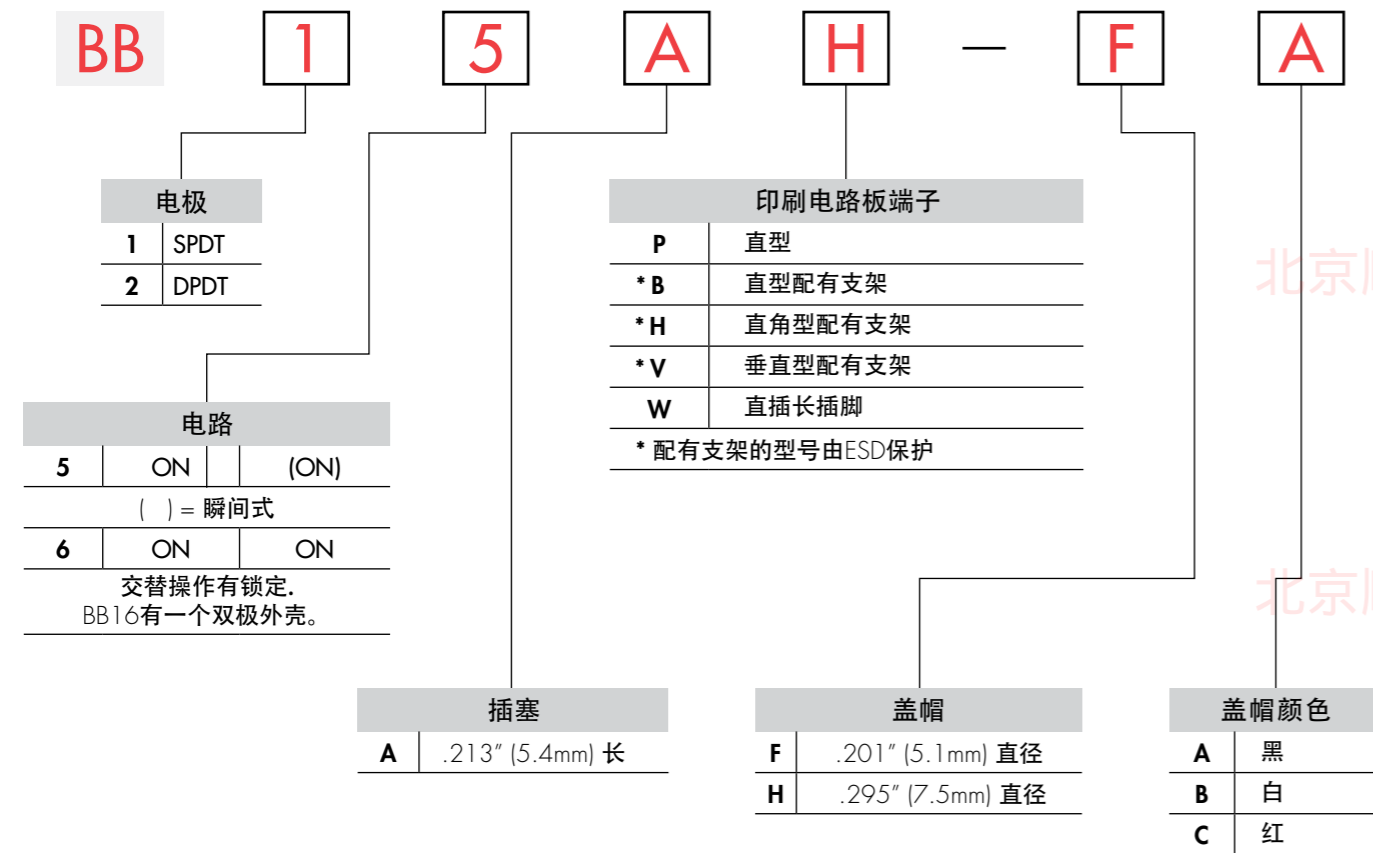
.100" x .100" (2.54mm x 2.54mm) 端子间距符合标准印刷电路板的格子间距。



实际尺寸

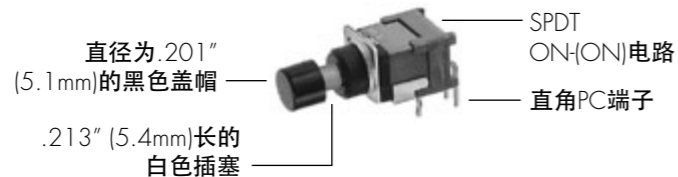


典型开关订购举例



典型订购举例

BB15AH-FA



电极和电路

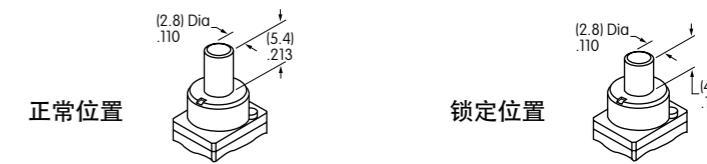
电极	型号	插塞位置 () = 瞬间式		连接的端子		投掷及其示意图
		正常	下	正常	下	
SP	BB15 BB16	ON ON	(ON) ON	2-3	2-1	SPDT 注: 端子编号并未实际印制在开关上。 1 • 2 (COM) 3
DP	BB25 BB26	ON ON	(ON) ON	2-3 5-6	2-1 5-4	DPDT 1 • 2 (COM) 3 4 • 5 6

插塞

A .213" (5.4mm) 长

标准插塞颜色: 白色

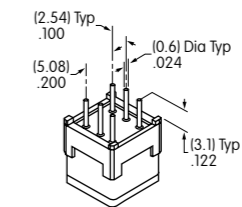
欲购其它颜色或长度的插塞请与厂家联系。



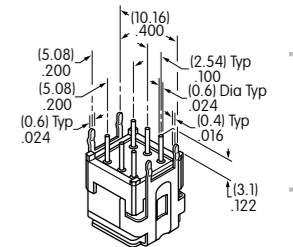
印刷电路板端子

建议使用支撑支架以加强印刷电路板的安装强度和稳定性。

P 直型



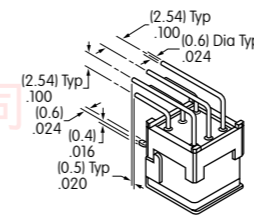
B 直型
配有支架



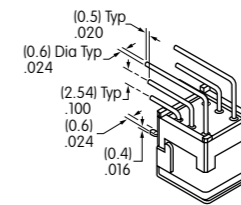
单极和双极交替动作型号端子都有双极外壳。

详情请参阅典型开关尺寸一章。

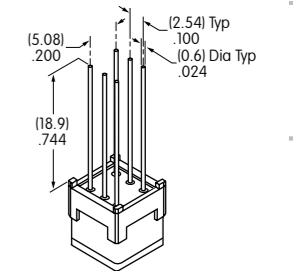
H 直角型配有支架



V 垂直型配有支架



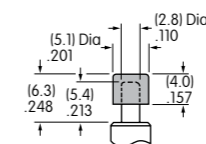
W 直插长插脚



滑入式盖帽

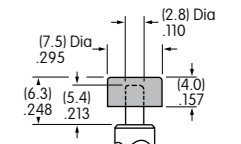
F AT475
直径.201" (5.1mm)的盖帽

材质: 聚酰胺



H AT496
直径.295" (7.5mm)的盖帽

材质: 聚酰胺



可供颜色:

A 黑

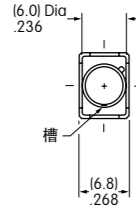
B 白

C 红

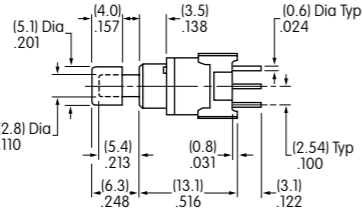
典型开关尺寸

典型开关尺寸

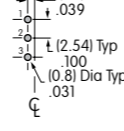
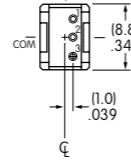
直型PC端子



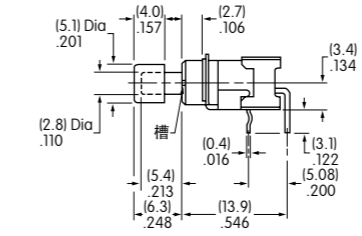
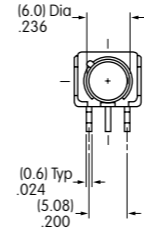
BB15AP-FA



单极

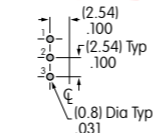
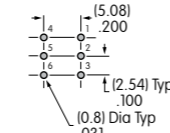
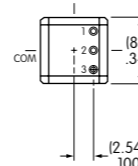
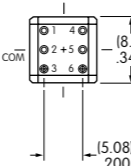


瞬时式



BB16AP

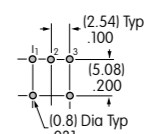
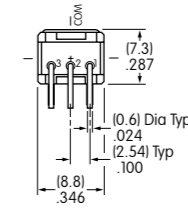
双极



瞬时式和交替式

交替式

单极



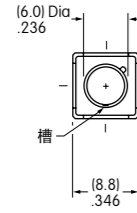
瞬时式

直角PC端子

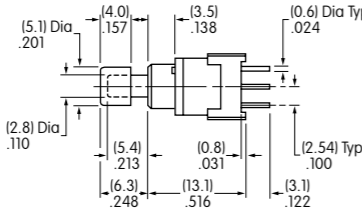


BB15AH-FA

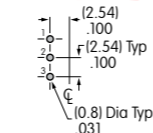
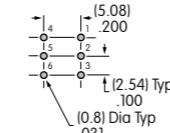
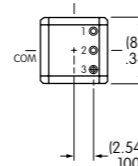
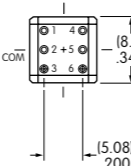
直型PC端子



BB25AP-FA



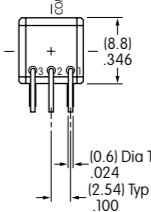
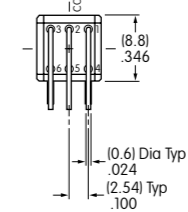
双极



瞬时式和交替式

交替式

双极



瞬时式和交替式

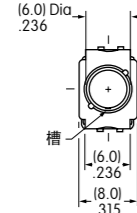
交替式

直角PC端子

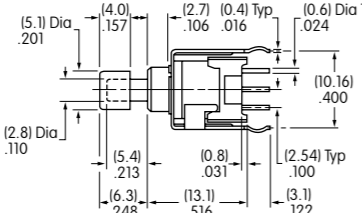


BB25AH-FA

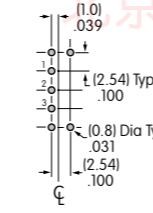
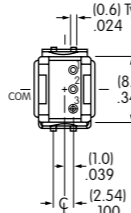
直型PC端子·支架



BB15AB-FA

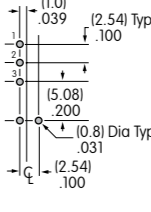
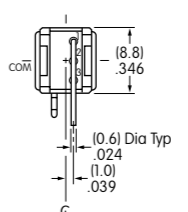


单极



瞬时式

单极



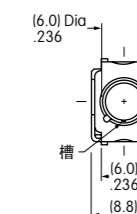
瞬时式

垂直型PC端子

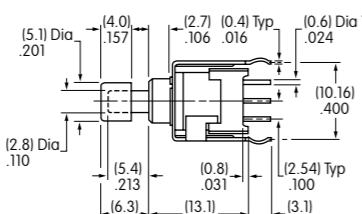


BB15AV-FA

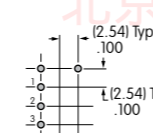
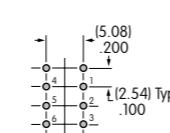
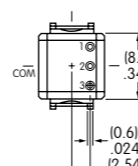
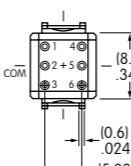
直型PC端子·支架



BB25AB-FA



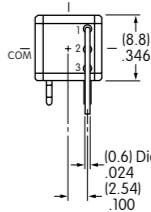
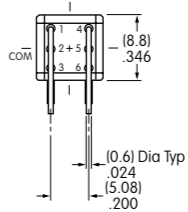
双极



瞬时式和交替式

交替式

双极



瞬时式和交替式

交替式

垂直型PC端子



BB25AV-FA