

## 通用规格

### 电气容量（电阻性负载）

微小功率：最大0.4VA在最高28V AC/DC  
 （适用范围0.1mA~0.1A在20mV~28V）  
 注：请参阅附录中关于运行范围的更多说明。

### 其他额定参数

触点电阻：最大80毫欧  
 绝缘电阻：500兆欧以上在500V DC  
 绝缘强度：最低500V AC至少1分钟  
 机械寿命：50,000次操作以上  
 电气寿命：50,000次操作以上  
 标称操作力：2.0N  
 行程：预行程：.024" (0.6mm); 超行程：.019" (0.5mm); 总行程：.043" (1.1mm)

### 材质和涂覆

操作部：聚苯硫醚  
 基座：聚苯硫醚  
 密封环：丁腈橡胶  
 活动触点：磷青铜镀金  
 固定触点：磷青铜镀金  
 基座：聚亚苯基硫化物  
 端子：磷青铜镀金

### 环境数据

工作温度范围：-30°C到+85°C (-22°F到+185°F)  
 湿度：96小时内40°C (104°F)时，湿度90~95%  
 振动：用1.5mm峰-峰振幅遍历10~500Hz频率范围、并在1分钟内返回；3个直角方向2小时  
 冲击：50G (490m/s<sup>2</sup>) 加速度（在6个直角方向上测试，每个方向上5次冲击）

### 安装

安装：建议不带支架的竖立安装型号开关本体固定在面板或类似的支撑上。这样，在机械压力下可以保护焊片结合点。  
 共面性：关于术语和缩写的规格，请参阅附录目录。

### 印刷电路板处理

焊接：建议用回流焊接。请参阅附录概略图B。  
 手工焊接：请参阅附录概略图B。  
 清洗：自动清洗。请参阅附录中的清洗规格。

### 标准和认证

UL认证或CSA认证：G3B系列按钮开关未经过UL认证或CSA认证的测试。这些开关为在低电压、低电流以及微小电流电路下使用而设计。当按原意图用于微小电流电路时，其结果不会产生危险的能量。

## 主要特点

超微型尺寸可用于高密度安装，重量极轻只有0.6克，因而最适用于手持设备。

磁带盘和粘贴管包装可使表面贴装设备快速自动布置。磁带盘包装符合EIA-481-2标准。

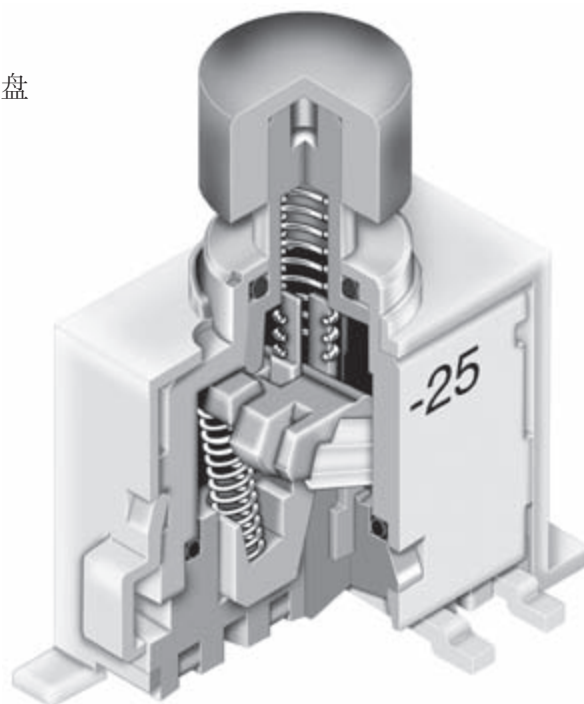
用于外壳，基座和插塞的隔热树脂允许蒸发和红外线回流焊接。

将众多设计特点组合在一起从而实现了全密封和自动处理技术，其中包括熔入物清洗过程：单片衬套和外壳，围绕操作部和基座的橡胶密封，外壳和基座结合处的环氧，以及环氧树脂密封的注塑端子。

获奖的STC触点机构具有传统触点机构所不具备的如下优点：更加平滑、制动更可靠、触点稳定性更高、以及无与伦比的微小功率可靠性。（关于STC的术语和缩写的详情，请参阅附录部分。）

鸥翼形端子确保焊接时结构的稳定性以及简化焊缝检查。

共面性：所有经考虑的表面必须放置在最大间距为.0059" (0.15mm)的两个并行盘之间。（关于共面性的术语和缩写的详情，请参阅附录部分。）



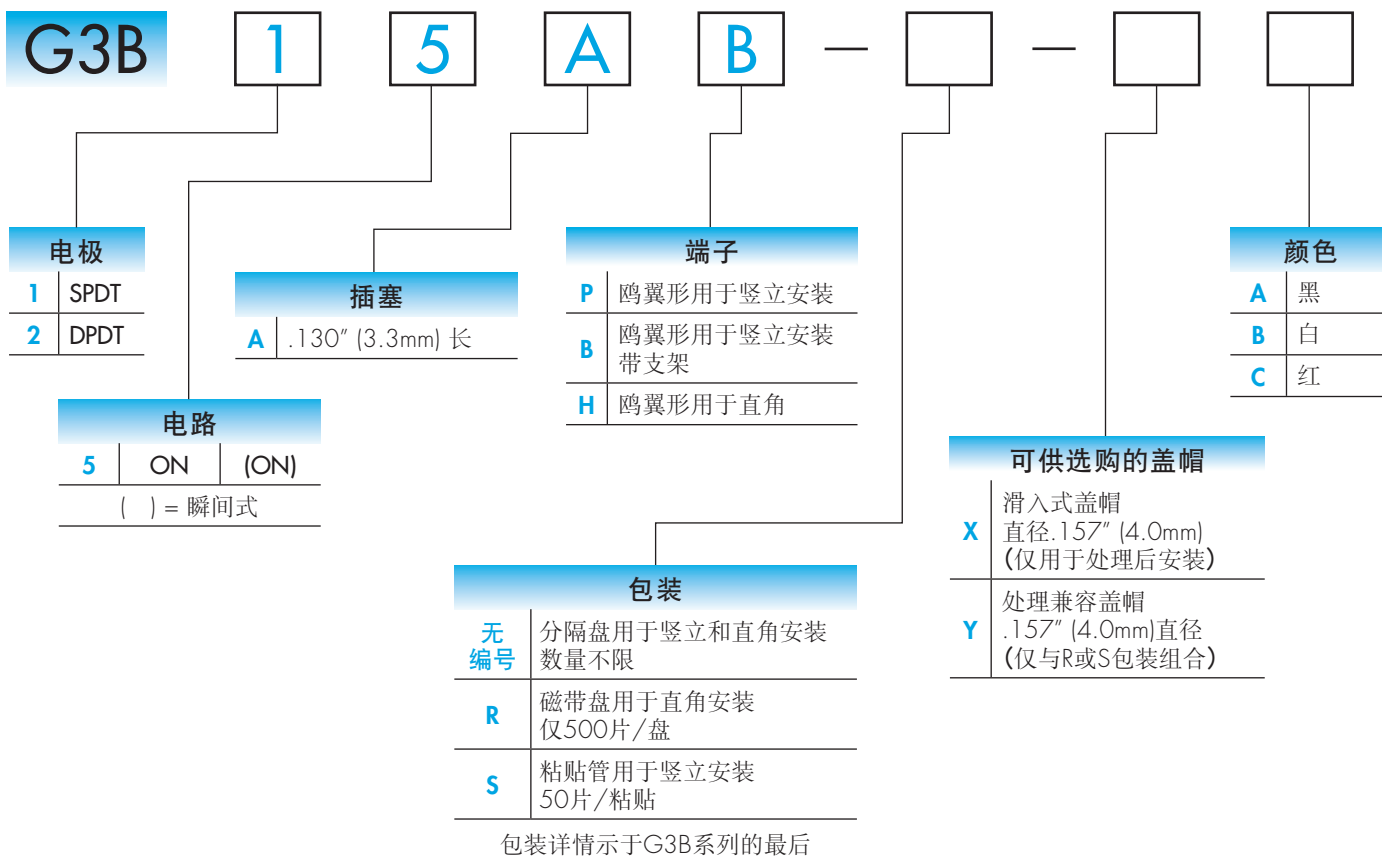
工

表面  
安装

实际尺寸



## 典型开关订购举例



### 典型订购举例

G3B15AB



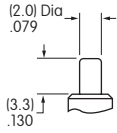
## 电极和电路

电极	型号	插塞位置 ( ) = 瞬间式		连接的端子		投掷及其示意图
		正常	下	正常	下	
SP	G3B15	ON 	(ON) 	5-6 	5-4 	SPDT 
DP	G3B25	ON 	(ON) 	5-6 2-3 	5-4 2-1 	DPDT 

注: 端子编号并未实际印制在开关上。

## 插塞和可选的盖帽

**A** .130" (3.3mm)  
长插塞



**X** AT4063滑入式盖帽  
.157" (4.0mm)直径

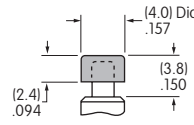
仅提供大包装。  
盖帽必须在处理后安装。

材质：聚酰胺

涂覆：光滑



实际尺寸



**Y** 处理兼容的盖帽  
.157" (4.0mm)直径

出厂前装配好。仅与磁带盘  
或粘贴管包装一起提供。

材质：聚酰胺

涂覆：光滑

可供盖帽颜色：

**A** 黑

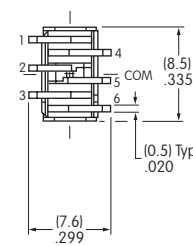
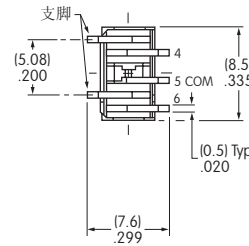
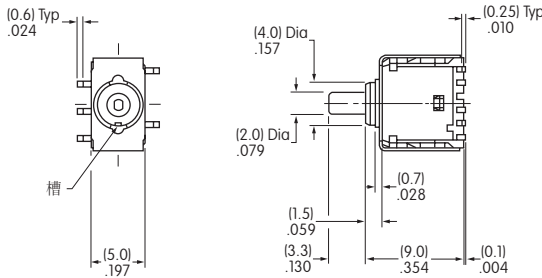
**B** 白

**C** 红

## 典型开关尺寸

### 单极和双极

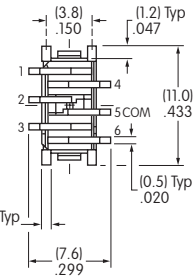
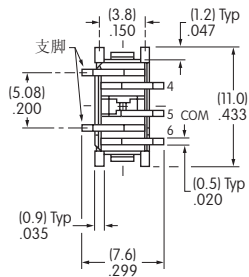
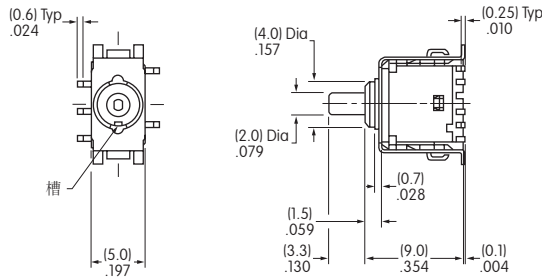
### 竖立安装



G3B25AP

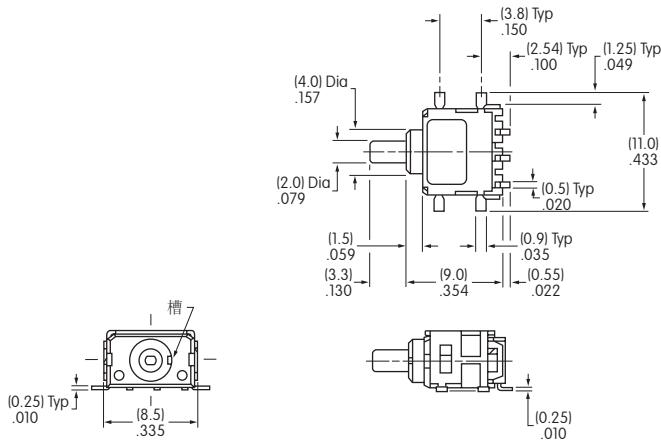
### 单极和双极

### 竖立安装带支架



G3B15AB

### 直角安装



单极

双极



G3B15AH

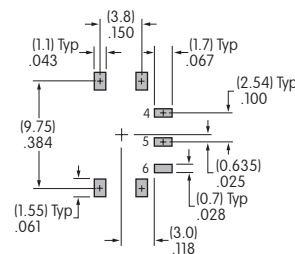
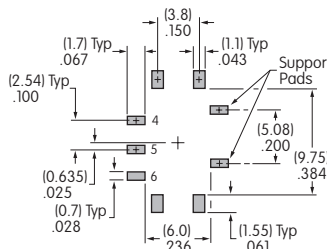
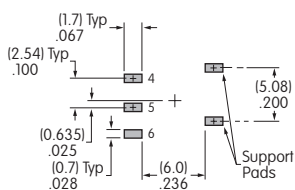
衬垫用于  
表面贴装  
端子

竖立安装

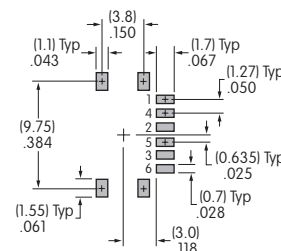
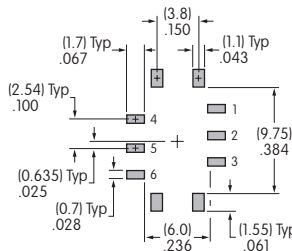
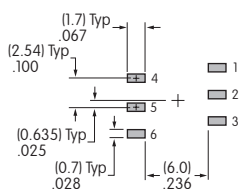
竖立安装带支架

直角安装

单极  
双掷



双极  
双掷



## 包装

无  
编号

分隔盘用于竖立和直角安装

数量不限

如果G3竖立型号订购的增量小于50片或者直角型号订购的增量小于500片，开关采用分隔盘包装。不需要编号。



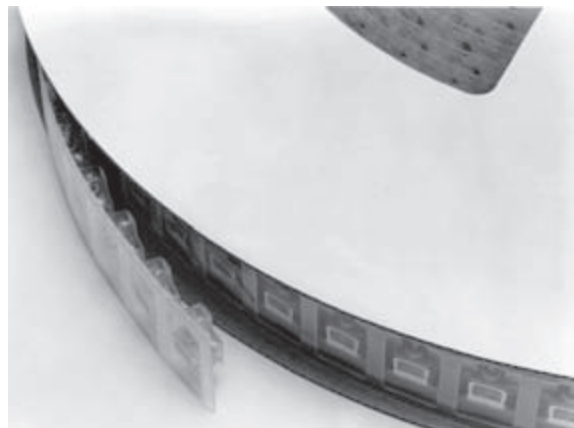
R

磁带盘用于直角型

每盘500片

当选择磁带盘包装时，开关订购时，必须以500片为单位递增。

该包装符合EIA-481-2 用于“自动处理的16mm和24mm的表面贴装元件的有雕纹的传送器磁带录音”的标准。



H

表面安装

S

粘贴管用于竖立安装

每粘贴50片

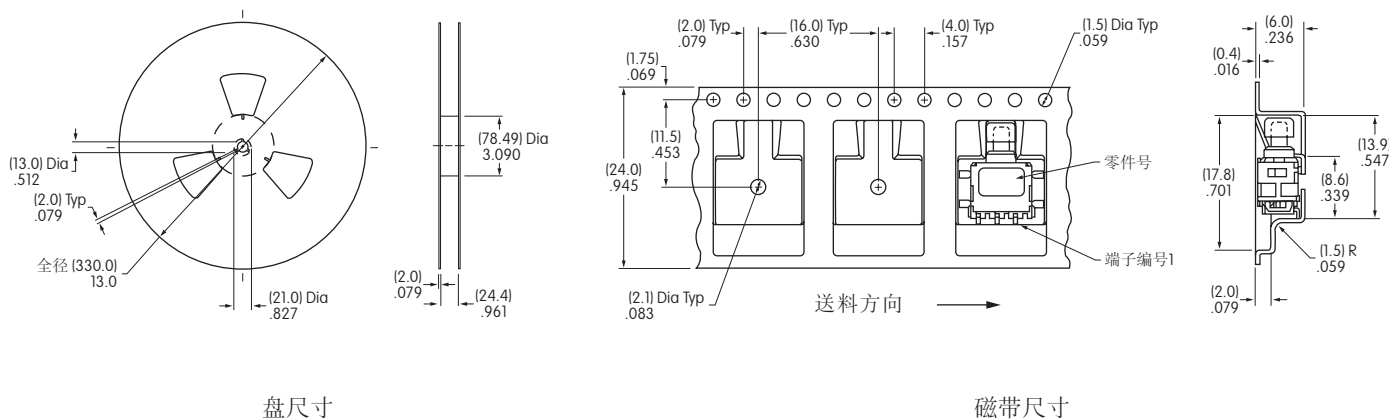
当选择粘贴管包装时, 开关订购时, 必须以50片为单位递增。



### 磁带盘包装用于直角型安装

每个磁带盘可放置550袋共计500个开关

最小导杆长度: 7.87" (200mm) 最小尾部长度: 1.97" (50mm)



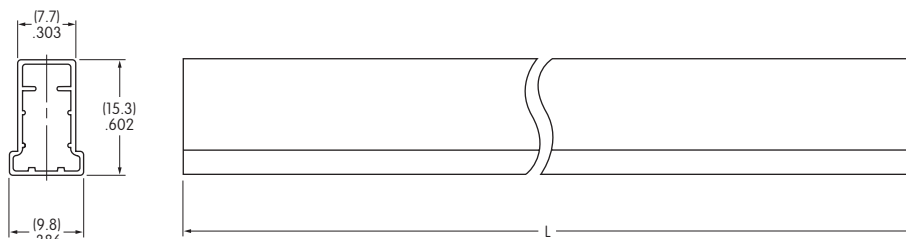
### 粘贴管包装用于竖立安装

每个粘贴管包含50个开关。

L = 长度

G3B竖立 (编号P)  
18.31" (465mm)

G3B竖立带支架 (编号B)  
21.26" (540mm)



粘贴管尺寸