

松下一级代理商 全国统一热线 **4006-022-002** Panasonic代理商

# Panasonic

[www.shuntu.net](http://www.shuntu.net) 神视SUNX在线查询 [www.omrons.com](http://www.omrons.com) 松下电工PLC 松下变频器 传感器

北京68008911 广东 深圳 0755-83656701 江苏 无锡0510-81157933 松下现货

## ideas for life

可编程控制器

# FP-X C38AT



内置模拟量  
输入/输出功能

### 内置模拟量输入/输出功能

输入4ch、输出2ch

### 内置日历/时钟

### 超强安全性能

8位密码保护+禁止上载

### 配备通道通信端口

配备有Ethernet\*、USB、RS232C、RS485\*/422\*等的  
各种通信端口 \*使用扩展插件时

## 高性价比

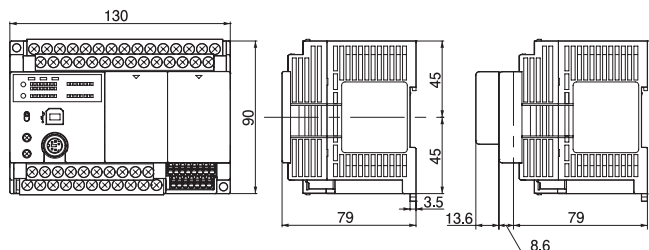
# 集众多功能于一身的PLC

4006-022-002

## 品名·型号

品名	电源	规格	程序容量	可调电位器输入	USB 端口	型号
FPX C38AT	100~240V AC	24V DC 输入24点、0.5A/5~24V DC Tr.输出14点	32k	2点	○	AFPX-C38AT

## 外形尺寸图(单位:mm)



## 输入规格(模拟量)

项目	规格
输入点数	4通道
输入量程	电压 0~10V、0~5V 电流 0~20mA
数字转换值	K0~K4000
分辨率	1/4000(12位)
转换速度	1ms/通道
综合精度	±1%F.S.以下(0~55℃)
输入阻抗	电压 40kΩ以上 电流 250Ω
绝对最大输入	电压 -0.5V、+15V(电压输入) 电流 +30mA(电流输入)
绝缘方式(非绝缘)	模拟量输入端子~内部数字电路部分 非绝缘 模拟量输入~模拟量输出端子 非绝缘 各通道之间 非绝缘

## 输出规格(模拟量)

项目	规格
输出点数	2通道
输出量程	电压 0~10V 电流 0~20mA
数字值	K0~K4000
分辨率	1/4000(12位)
转换速度	1ms/通道
综合精度	±1%F.S.以下(0~55℃)
输出最大电流	10mA(电压输出)
输出允许负载电阻	500Ω以下(电流输出)
绝缘方式(非绝缘)	模拟量输出端子~内部数字电路部分 非绝缘 模拟量输出~模拟量输入端子 非绝缘 各通道之间 非绝缘

## 性能规格

项目	规格	
控制单元	38点(DC输入24点、晶体管输出14点)	
控制I/O点数	使用E16扩展I/O单元时	最大54点
	使用E30扩展I/O单元时	最大278点(最多可扩展8个单元)
	使用FP0扩展单元时	最大134点(最多可扩展3个单元)
编程方式	继电器符号	
控制方式	循环运算方式	
程序内存	内置Flash-ROM(无需备份电池)	
程序容量	32k步	
运算处理速度	基本指令0.32μs/步	
指令数	基本指令	111种
	高级指令	216种
外部输入(X)注1	1760点(X0~X109F)	
外部输出(Y)注1	1760点(Y0~Y109F)	
内部继电器(R)	4096点(R0~R255F)	
特殊内部继电器(R)	192点	
链接继电器(L)	2048点(L0~L127F)	
定时器/计数器(T/C)	合计1024点:定时器可以在(1ms, 10ms, 100ms, 1s为单位)×32767范围内计时;计数器可以在1~32767范围内计数	
数据寄存器(DT)	32765字(DT0~DT32764)	
链接数据寄存器(LD)	256字(LD0~LD255)	
特殊数据寄存器(LD)	384字	
索引寄存器(I)	14字(I0~I1D)	
主控继电器点数(MCR)	256点	
标号数(JP+LOOP)	256点	
微分点数	程序容量部分	
阶梯级数	1000级	
子程序数	500个子程序	
中断程序数	9程序(外部8点、定时1程序)	
高速计数器注2注3	单相8ch(50kHz×4ch+10kHz×4ch) 不可安装脉冲输入/输出插件	
脉冲输出	100kHz×2ch+20kHz×2ch 不可安装脉冲输入/输出插件	
脉冲捕捉输入/中断输入	合计8点(包含高速计数器)	
定时中断	0.5ms~30s	
可调电位器输入	2点 分辨率10位(K0~K1000)	
固定时间扫描	可	
日历/时钟	年(公历2位)、月、日、时(24小时显示)、分、秒及星期(但是此功能仅在安装电池情况下可用)	
Flash ROM	通过F12、F13指令备份	
数据寄存器(DT)	32765字	
备份注4	电源断开时的自动备份	
计数器	15点(C1008~C1023)、内部继电器128点(WR248~WR255)、数据寄存器55字(DT32710~DT32764)	
备份电池	通过系统寄存器设定在保持区域内的存储器(仅在电池安装状态下可用)注5	
电池寿命注6	1.8年以上(实际使用寿命10年(25℃)) 注)可安装2个以上电池。在这种情况下,电池寿命为电池安装个数的倍数。	
密码	可以(可选择4位或8位)	
自诊断功能	看门狗定时器、程序语法的检查等	
注释保存	可保存所有注释,包括I/O注释、备注、块注释(无需备份电池,328k字节)	
PLC链接功能	最多16台、链接继电器1024点、链接寄存器128字(不能进行数据传送、远程编程)	
RUN中改写程序	可以	
禁止程序上载	可以	
消耗电流	100V AC 350mA以下/200V AC 220mA以下	
重量	530g	
输入用电源(输出)	额定输出电压	24V DC
	电压变动范围	21.5~26.4V DC
	额定输出电流	0.4A

注1 实际可使用的点数,由硬件的组合决定。

注2 可利用辅助定时器功能增加点数。

注3 额定输入电压24V DC、25℃下的规格。频率会因电压、温度而降低。

注4 可写入的次数为1万次以内。安装电池选件时,可以全部备份。

也可以由系统寄存器设置保持及非保持区。

注5 未安装电池的情况下设定在保持区域内的数据,接通电源时,不会被清零,此时会导致数据值不稳定。电池用完时,保持区域的数据值也会不稳定。

注6 电池寿命为完全不通电情况下的值。实际使用值有可能会因使用条件差异而缩短。

• 敬请垂询

松下电工(中国)有限公司

4006-022-002

松下电工株式会社 控制机器本部