

通用规格

电气容量 (电阻性负载)

微小功率: 最大0.4VA在最高28V AC/DC
(适用范围0.1mA~0.1A在20mV~28V)
注: 关于运行范围的解释请见附录。

其他额定参数

触点电阻: 最大80毫欧
绝缘电阻: 500兆欧以上在500V DC
绝缘强度: 最低500V AC至少1分钟
机械寿命: 50,000次操作以上
电气寿命: 50,000次操作以上
标称操作力: 1.6N瞬间、1.7N持续
摆动角度: 28°

材质和涂覆

操作部: 聚苯硫醚
基座: 聚苯硫醚
密封环: 丁腈橡胶
活动触点: 磷青铜镀金
固定触点: 磷青铜镀金
基座: 聚苯硫醚
端子: 磷青铜镀金

环境数据

工作温度范围: -30°C到+85°C (-22°F到+185°F)
湿度: 96小时内40°C (104°F)时, 湿度90~95%
振动: 用1.5mm峰-峰振幅遍历10~500Hz频率范围、并在1分钟内返回; 3个直角方向2小时
冲击: 50G (490m/s²) 加速度 (在6个直角方向上测试, 每个方向上5次冲击)

安装

安装: 建议不带支架的竖立安装型号开关本体固定在面板或类似的支撑上。这样在机械压力下可以保护焊片结合点。
共面性: 关于术语和缩写的规格, 请参阅附录目录。

印刷电路板处理

焊接: 建议用回流焊接。请参阅附录概略图B。
手工焊接: 请参阅附录概略图B。
清洗: 自动清洗。请参阅附录中的清洗规格。

标准和认证

UL认证或CSA认证: G3T系列摇头开关未经过UL认证或CSA认证的测试。这些开关为在低电压、低电流以及微小电流电路下使用而设计。当按原意图用于微小电流电路时, 其结果不会产生危险的能量。

主要特点

超微型尺寸允许高密度安装，重量极轻只有0.6克，所以这些开关最适用于手持设备。

磁带盘和粘贴管包装允许表面贴装设备的快速自动布置。
磁带盘包装符合EIA-481-2标准。

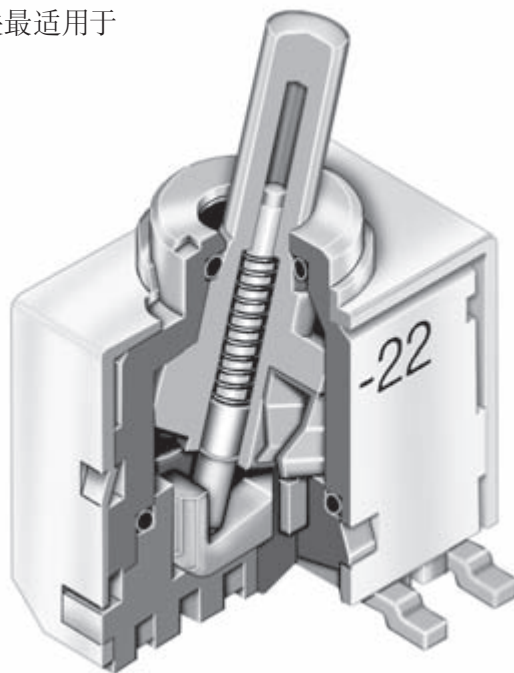
用于外壳，基座和摇杆的隔热树脂允许蒸发和红外线回流焊接。

将众多设计特点组合在一起，从而实现全密封和自动处理技术，其中包括熔入物清洗过程：单片衬套和外壳，橡胶密封围绕操作部和基座，外壳和基座结合处的环氧以及环氧密封的注塑端子。

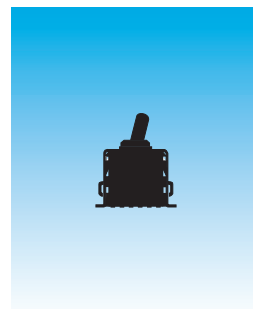
获奖的STC触点机构具有传统触点机构所不具备的如下优点：更加平滑、制动更可靠、触点稳定性更高、以及无与伦比的微小功率可靠性。（关于STC的术语和缩写的详情，请参阅附录部分。）

鸥翼形端子确保焊接时结构的稳定性以及简化焊缝检查。

共面性：所有经考虑的表面必须放置在最大间距为.0059" (0.15mm)的两个并行盘之间。（关于共面性的术语和缩写的详情，请参阅附录部分。）



实际尺寸



典型开关订购举例

G3T **1** **2** **A** **H** — **□**

电极	
1	SPDT
2	DPDT

操作部	
A	.150" (3.8mm) 圆柱形摇杆

包装	
R	磁带盘仅用于直角型 安装500片/盘
S	粘贴管用于竖立安装 50片/粘贴
无 编号	分隔盘用于竖立和 直角安装数量不限

电路			
2	ON	NONE	ON
3	ON	OFF	ON
5	ON	NONE	(ON)
8	(ON)	OFF	(ON)
9	ON	OFF	(ON)

端子	
P	鸥翼形用于竖立安装
B	鸥翼形用于竖立带支架安装
H	鸥翼形用于直角安装

包装详情示于G3T系列最后

() = 瞬间式

典型订购举例

G3T12AH



H

表面安装

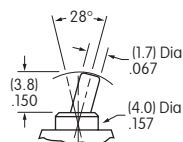
电极和电路

电极	型号	摇杆位置 () = 瞬间式			连接的端子			投掷及其示意图
		上	中	下	上	中	下	
SP	G3T12 G3T13 G3T15 G3T18 G3T19	ON ON ON (ON) ON	NONE OFF NONE OFF OFF	ON ON (ON) (ON) (ON)	5-6	OPEN	5-4	SPDT
DP	G3T22 G3T23 G3T25 G3T28 G3T29	ON ON ON (ON) ON	NONE OFF NONE OFF OFF	ON ON (ON) (ON) (ON)	5-6 2-3	OPEN	5-4 2-1	DPDT

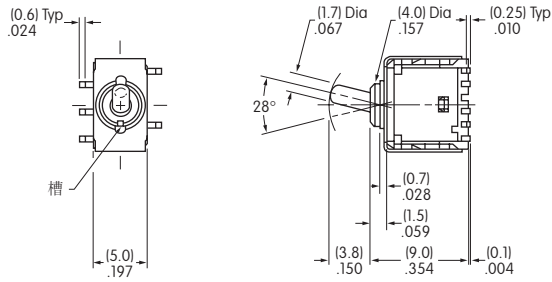
注：端子编号并未实际印制在开关上。

操作部

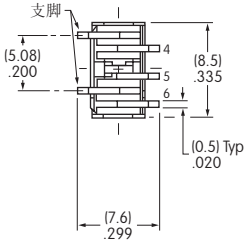
A .150" (3.8mm) 圆柱型摇杆



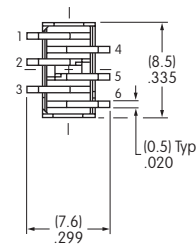
典型开关尺寸



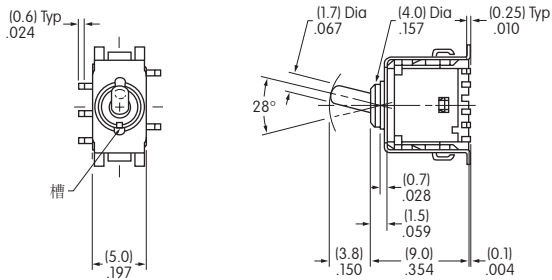
单极和双极



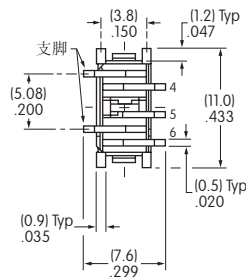
竖立安装



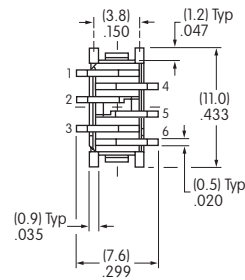
G3T12AP



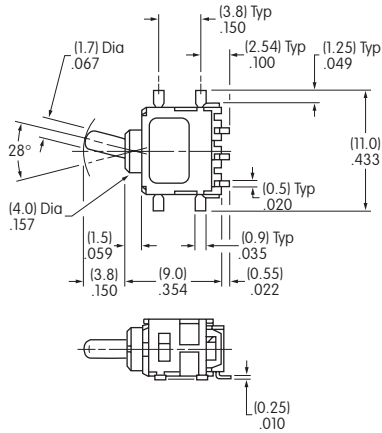
单极和双极



竖立安装带支架



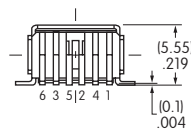
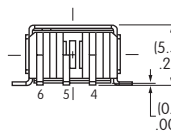
G3T22AB



单极

直角安装

双极



G3T12AH

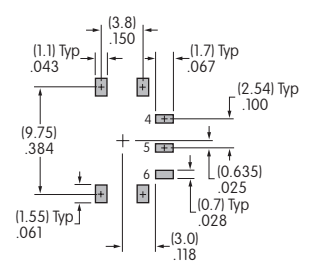
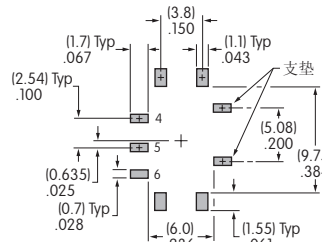
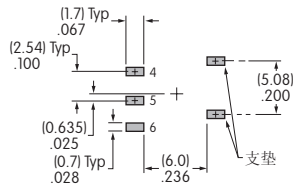
衬垫用于
表面安装
端子

竖立安装

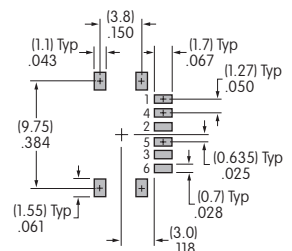
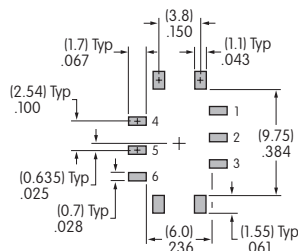
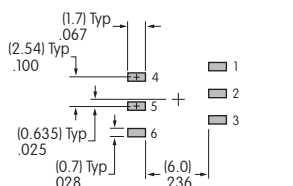
竖立安装带支架

直角安装

单极
双掷



双极
双掷



R

磁带盘用于直角型

每盘500片

当选择磁带盘包装时，开关订购必须以500片为单位递增。

该封装符合EIA-481-2 用于“自动处理的16mm和24mm的表面贴装元件的有雕纹的传送器磁带录音”的标准。



S

粘贴管用于竖立安装

每粘贴50片

当选择粘贴管包装时，开关订购时，必须以50片为单位递增。



无
编号

分隔盘用于竖立和直角安装

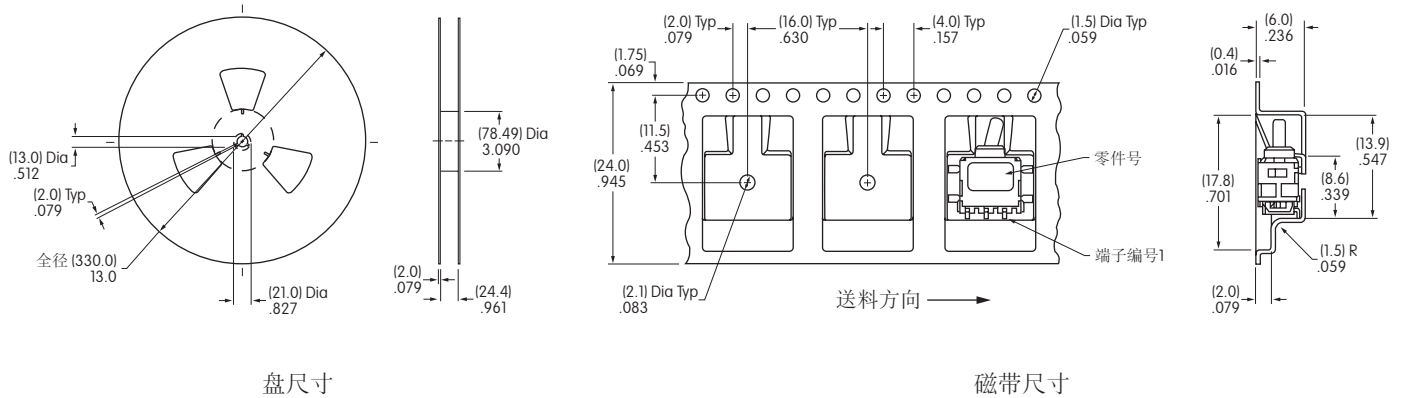
数量不限

如果G3竖立型号订购的增量小于50片或者直角型号订购的增量小于500片，开关采用分隔盘包装。不需要编号。



磁带盘包装用于直角型安装

每个磁带盘可放置550袋共计500个开关
 最小导杆长度: 7.87" (200mm) 最小尾部长度: 1.97" (50mm)



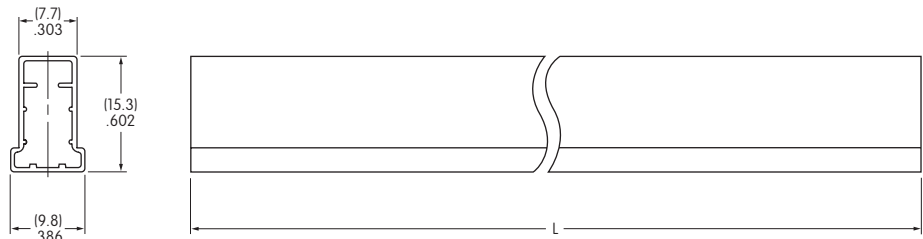
粘贴管包装用于竖立安装

每个粘贴管包含50个开关。

L = 长度

G3T竖立(编号P)
 18.31" (465mm)

G3T竖立带支架(编号B)
 21.26" (540mm)



粘贴管尺寸