

PH-100/-500

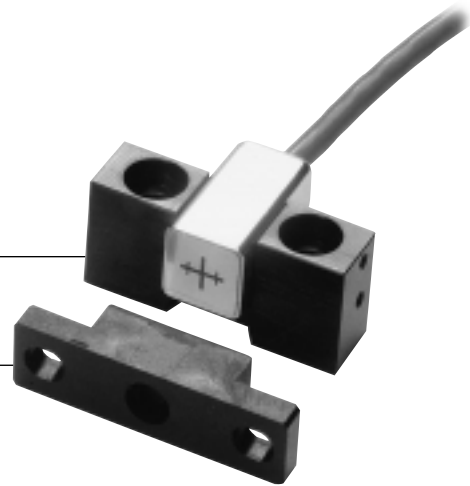
マグネスイッチ™

高精度、非接触式マグネスイッチ™

検出ヘッドPH-100/PH-500と発磁体PG-104を組み合わせ、当社表示
ユニットまたはデテクタに接続しマグネスケール、ロータリーエンコーダの原点
として使用できます
耐環境性に優れます
高精度：±1μm

検出ヘッド
PH-100/PH-500

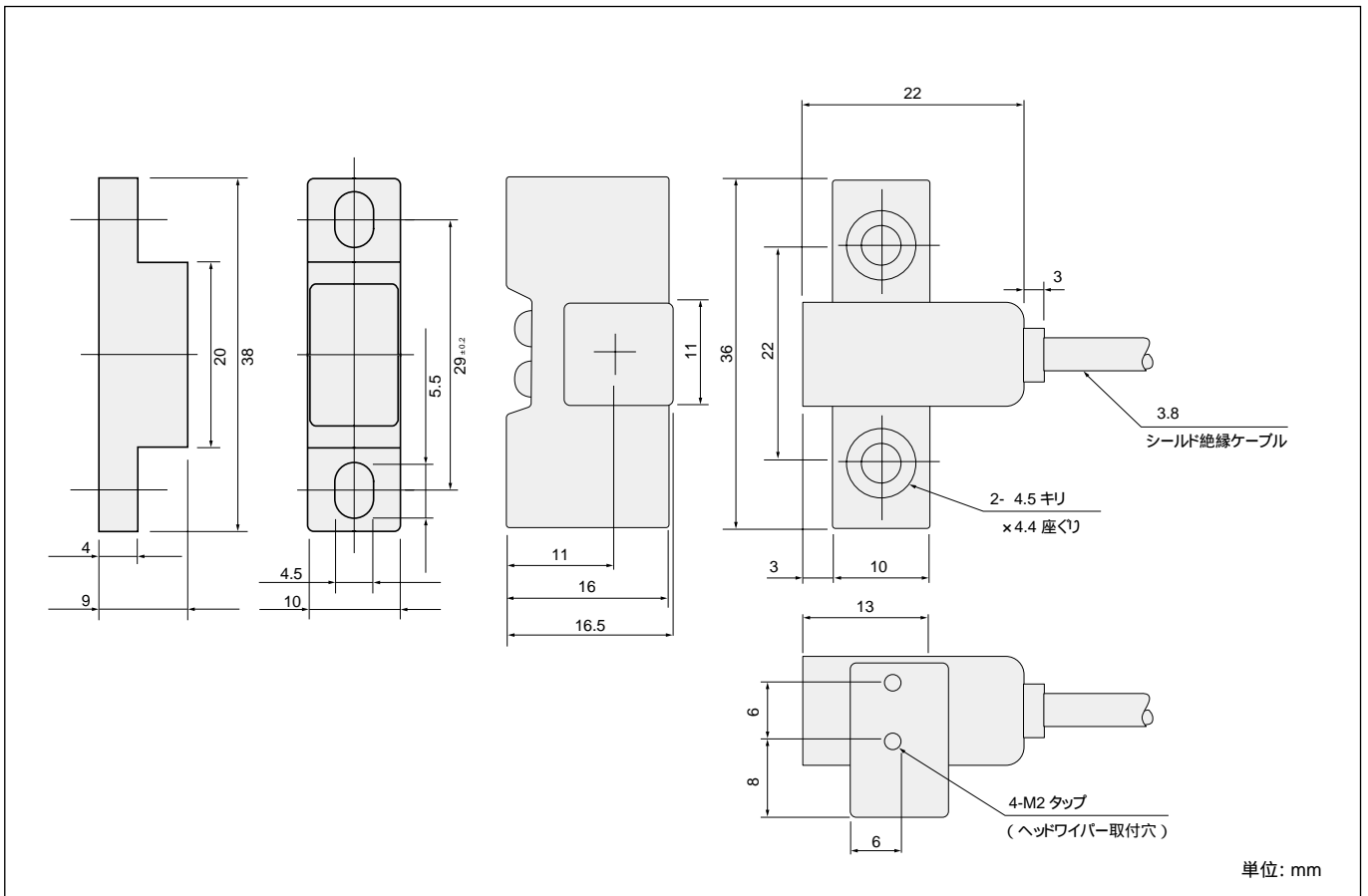
発磁体
PG-104



主な仕様

型名	PH-100	PH-500
繰返し精度	±1μm(同一条件時)	
発磁体	PG-104	
クリアランス	Max. 1.5mm	
使用温度範囲	- 10 ~ 50	
検出方向	片方向	両方向

外形寸法図



単位: mm

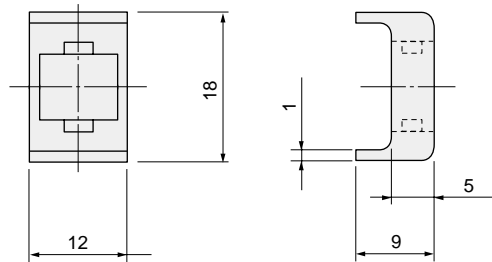
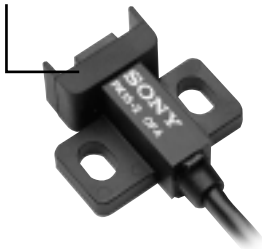
マグネセンサ &
マグネスイッチ

別売りアクセサリ

マグネセンサ® / マグネスイッチ™ 用

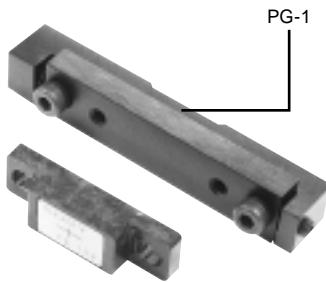
ワイパー PZ3(SET-P15/-P16用)

ワイパー PZ3



単位:mm

発磁体取付台 PG-1(発磁体PG-10/PG-104用)

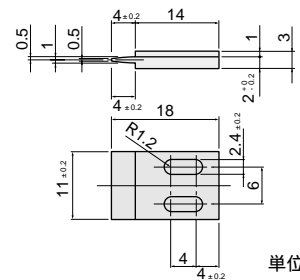
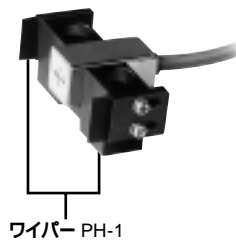


発磁体(PG-104、PG-10)をX方向に±1mm微調整できます。
原点設定に大変便利です。

チェッカー MSA-3(SET-B3用)

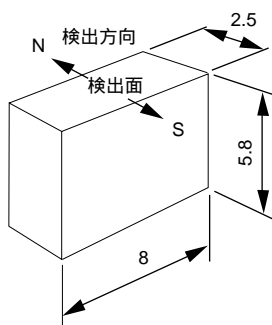


ワイパー PH-1(マグネセンサPH-11,PH-100,PH-500用)



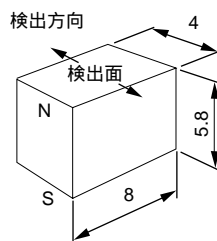
単位:mm

発磁体単体 PG-9010



単位:mm

発磁体単体 PG-9104



磁石片(PG-9104)を用いて動作範囲を変更
できます。この関係は大略次のようになります。
動作範囲=8+4(N-1)±1mm(N=1,2,3・・・)

単位:mm